

26

27

le  
**Bordeau**  
théâtre & cinéma



# L'équipe

**BENOIT BAUDINAT**

Direction et programmation

**SORAYA MEBARKI**

Relations avec les publics  
et programmation hors-les-murs

**CAMILLE LAURELLI**

Administration et billetterie arts vivants

**IVANA IVANOVSKA**

Administration  
et programmation cinéma

**ESTELLE JOLICOEUR**

Relations avec les publics  
et programmation cinéma

**JOANNY BRET**

Régisseur

**EVELYNE MONTILLET**

Adjointe à la culture

# Édito

Ouvrir une nouvelle saison culturelle au théâtre Le Bordeau, c'est bien plus que dévoiler une programmation : c'est ancrer une politique de la ville forte tournée sur le partage. Avec l'ensemble de la nouvelle municipalité ainsi que l'ensemble des agents, nous avons le plaisir de vous inviter à franchir les portes de ce lieu emblématique, véritable carrefour des émotions et des rencontres.

Que vous soyez passionnés de théâtre, amateurs de musique ou curieux de nouvelles formes artistiques, cette saison a été pensée pour vous. Notre ambition pour Saint-Genis-Pouilly est d'offrir un espace de vie reflétant notre engagement pour une culture qui unit les générations et favorise le bien-vivre ensemble.

De la petite enfance aux seniors, chacun trouvera ici une résonance, un moment de partage ou de réflexion. En tant que « chef d'orchestre » de cette dynamique municipale, je tiens à saluer le travail passionné des équipes et des artistes qui font battre le cœur de notre scène.

La culture est un lien fort pour notre ville. Nous vous attendons nombreux pour partager ces instants de magie qui font la richesse de notre ville.

Belle saison à toutes et à tous !

**SYLVIE DURAND**

Maire de Saint-Genis-Pouilly

Notre théâtre Le Bordeau est bien plus qu'un lieu de spectacle : c'est un espace de vie où la culture crée des ponts entre nous, où chaque représentation est une occasion de se rencontrer, de s'interroger, de s'émouvoir et de grandir ensemble. Une culture de partage accessible à toutes et tous.

Pour cette nouvelle saison, M. Benoit Baudinat, le responsable du service culturel et la pétillante équipe du Bordeau vous ont concocté une programmation mettant à l'honneur nos airs de famille. Les ressemblances qui nous rapprochent, les différences qui nous enrichissent, les défis qui nous rassemblent. La famille que l'on porte en soi, et celle que l'on construit au gré des rencontres.

Je vous invite à feuilleter ce programme comme on ouvre un album de famille : avec curiosité et tendresse. Laissez-vous porter par la thématique de notre nouvelle saison, elle résonnera certainement en vous, bien plus que vous ne le pensez.

J'aurai plaisir à vous retrouver au détour d'un spectacle pour partager ensemble ces nouveaux souvenirs.

Excellente saison à toutes et à tous !

**EVELYNE MONTILLET**

Adjointe à la culture

C'est l'heure ! Nouvelle saison pour le Bordeau, nouvel horizon pour se mouvoir, s'émouvoir, déplacer les lignes et lire entre elles. Objectifs (absolument réalistes) : faire grandir notre champ de vision, permettre l'expansion de nos sentiments les plus vertueux et idéalistes, s'inscrire dans notre temps, résister aux agressions et faire bourgeonner des arbres dans tous les terrains vagues de la pensée humaine. Bienvenue !



**BENOIT BAUDINAT**

Responsable du service culturel  
et programmeur du théâtre du Bordeau

2

3



# Sommaire

## 06..... TEMPS FORTS DE LA SAISON

- 06.....Lancement des PASS Théâtre
- 08.....Projet de territoire
- 10.....Les résidences
- 14.....Le Réseau Passedanse / Le mai de la danse

## 16..... LA SAISON

- 18.....Calendrier de la saison
- 20.....Présentation de saison
- 21.....Les spectacles
- 64.....Mentions légales

## 66..... ÊTRE ENSEMBLE

- 68.....Le podcast «Regards»
- 69.....Ateliers pratiques à l'année
- 70.....Ateliers en famille
- 71.....Ateliers adultes

## 72..... LE COLLECTIF

## 73..... LE BAR DU THÉÂTRE

## 74..... VENIR AU BORDEAU

- 74.....Infos pratiques
- 75.....Formulaire PASS'Bord
- 77.....Le PASS'Bord
- 78.....Partenaires

## 84..... LE CINÉMA



# Une saison à partager : Lancement des Pass théâtre

LANCEMENT DES PASS'BORDEAU LORS DE DEUX JOURNÉES  
SPÉCIALES AU BORDEAU.

- Samedi 29 août : 13h-20h  
(café à partir de 13h00 et apéro à partir de 18h30)
- Mercredi 2 septembre : 8h30-12h • 13h-18h  
(petits-déjeuners le matin et goûter à partir de 16h)

Cette année, pour la première fois, nous proposons aux publics de nous rejoindre au Bordeaux pour deux dates particulières où l'équipe vous attend...

Deux jours d'ouverture avec des horaires réfléchis rien que pour vous, pour vous faciliter l'accès à nos locaux dans une ambiance conviviale et festive. Alors si vous souhaitez prendre des billets ou encore prendre un pass, avec une personne du théâtre c'est l'occasion...

Nous serons présentes pour répondre à vos questions et vous apporter des conseils si besoin !

# Projet de ter

## Les miniatures spectaculaires

Cie Arnica

Projet intergénérationnel  
à partir de 7 ans

**De la rencontre avec une compagnie de marionnettes de l'Ain, à un projet de territoire, il n'y a qu'un pas...**

Depuis deux ans, Arnica compose à nos côtés des projets ambitieux et innovants.

Entre le spectacle *Castelet is not dead* en 2024, *Spécimen* en 2025 et tous les projets d'actions culturelles qui se déploient sur la commune auprès de tous types de public, la relation entre nos deux structures continue de s'étoffer et s'exporte cette fois-ci au-delà de la commune.

Cette saison, rejoignez ou retrouvez le «commando» Arnica dans le pays de Gex, dans les médiathèques, au sein des théâtres, dans les lieux non dédiés au spectacle vivant pour vivre des expériences de lecture, de création plastique et théâtrale à vivre seul·e ou accompagné·e.

La première étape de ce projet se déclinera au sein de quatre médiathèques du pays de Gex.

Participez à l'un des quatre Laboratoires de lecture théâtrale du territoire avec Émilie Flacher. Lors de ces rendez-vous, la directrice artistique de la compagnie vous propose de découvrir des pépites du répertoire de la littérature théâtrale jeunesse. Lectures, questionnements, débats vous guideront lors de ces temps et vous conduiront à la sélection d'un texte. À la fin du laboratoire, chaque groupe sélectionnera un texte de théâtre qui servira de base pour le reste du projet.

**Du laboratoire de lecture théâtrale à la création et diffusion d'oeuvres sur le territoire...**

- Plusieurs créations théâtrales verront le jour à partir du ou des textes sélectionnés lors des laboratoires. La compagnie Arnica créera aussi un spectacle professionnel enrichi des échanges avec les habitant·es.
- Nous proposons aux habitant·es du territoire de rejoindre l'expérience de création en se mobilisant au sein du groupe de créateur·rices amateurs. Un groupe qui vous conduira à l'expérimentation des étapes de création artistique. Participez à la conception des marionnettes, à la mise en scène, au jeu théâtral et bien d'autres en fonction de vos envies.

Cette expérience de création sera partagée sur la commune de Saint-Genis-Pouilly par des scolaires avec une classe du collège Jacques Prévert.



# Les résidences artistes au plateau... publics à l'apéro !

Vous passez devant le lieu : les lumières sont éteintes, le hall paraît vide. Mais le théâtre l'est-il vraiment ? Derrière les portes closes, le plateau est souvent en mouvement. Car un théâtre est avant tout un espace vivant : ouvert aux publics, mais aussi aux artistes. Chaque année, il nous tient à cœur de poursuivre ce soutien essentiel à la création contemporaine via des résidences, des coproductions et des laboratoires de recherche.

Cette saison encore, le Bordeaux sera un espace de liberté, un lieu d'expérimentation et d'incubation artistique indispensable à la naissance des œuvres. Sans ces temps de recherche et de résidence, comment les spectacles pourraient-ils voir le jour ?

Le Bordeaux affirme cette ligne directrice : rencontrer, écouter, accueillir et accompagner les compagnies dans leurs aventures.

Et le public y trouve également sa place. Les résidences sont autant d'occasions d'inviter les habitant·es à découvrir les premières étapes d'une création.

Soyez curieux·ses et bienveillant·es, et venez découvrir autour d'un verre ces moments de recherche, d'échange et de transmission, ces premières étapes de création. Un temps précieux, où les artistes se nourrissent des retours du public, et où chacun mesure l'importance fondamentale de ces espaces de création.

Avec le soutien de la DRAC



# La Cie Germ 36

du **6** au **13** SEPTEMBRE  
2026

Création : Collatéral- Le Projet Ma soeur

## La compagnie

Pauline Hercule et Pierre Germain se sont associés pour co-mettre en scène les spectacles de la compagnie. La gestion collective de la mise en scène et la force du double regard assurent une ébullition artistique. L'échange, la discussion, la dispute et l'affirmation de visions subjectives plurielles permettent de tenter un subtil déplacement du regard et de la pensée.

## Le projet

En 2023, la compagnie met en chantier un cycle autour de la famille avec plusieurs propositions :

Un projet de territoire autour de Personnages Secondaires féminins, la création de *À cheval sur les dos des oiseaux* de Céline Delbecq et un spectacle

autofictionnel : *Collatéral- Le Projet Ma soeur*.

Le spectacle *Collatéral - Le projet Ma soeur* sera en création au Bordeau du 6 au 13 septembre 2026.

Cette nouvelle création est une enquête autofictionnelle qui fait revivre les années 80. L'histoire intime de la famille de Pierre, sa grande sœur qui rejoint un groupe armé d'extrême-gauche, sûrement plus par amour que par conviction politique, concorde avec la grande histoire de France des années 80.

Une aventure romanesque, où une jeune femme issue de la petite bourgeoisie, est séduite et empêtrée dans un mouvement radical qui la dépasse.

10

11



Spectacle  
à découvrir  
Jeudi 8 avril  
à 20h30

APÉRO - RÉSIDENCE

Mercredi  
9 septembre  
à 19h30

Entrée libre  
sur réservation

# La Cie Elyo

Création : Le souffle des Pierres

du **8** au **15** FÉVRIER  
2027

## La compagnie

Elyo, c'est une compagnie qui crée des spectacles mêlant les arts de la marionnette, le théâtre et la danse.

« Toute exploration autour du geste nous intéresse. Toute recherche autour de la parole sororale et fraternelle nous interpelle. Toute quête vers une société plus juste et plus éco-responsable nous anime.

Nous écrivons *Le Souffle des pierres* à partir d'un désir commun : faire dialoguer passé et présent, visible et invisible. Les récits transmis ou, au contraire, mis sous silence entre les générations provoquent des ondes de choc. Ces histoires nous construisent à notre insu : elles se logent dans nos

*inconscients, façonnent nos manières d'être, de penser, de nous situer dans le monde ».*

## Le projet

La tante vient de mourir. La nièce et une amie vident sa maison et découvrent des archives sur une enquête inaboutie. Au creux de la montagne - au-dessus du village - il y aurait un endroit qui s'appelle la Balme des Abattus. Ce lieu existe sur une carte, mais plus dans la mémoire collective. Personne ne connaît ni ce site, ni pourquoi il est nommé ainsi. Est-ce une histoire si terrible qu'il vaudrait mieux ne pas s'en souvenir ? La nièce et l'amie décident de rester quelques jours de plus pour continuer l'enquête amorcée par la tante, pour trouver qui sont les Abattus de la Balme.



Spectacle  
à découvrir  
bientôt au  
Bordeau

APÉRO - RÉSIDENCE

Vendredi  
12 février  
à 19h30

Entrée libre  
sur réservation

# La Cie Majordome

Création : Les Bruits de la Planche

du **3** au **8** MAI 2027

## La compagnie

Jongleur compulsif, spécialiste du jonglage rebond, Quentin Brevet a fondé la compagnie Majordome.

Artiste expérimenté, formé aux techniques du cirque au Centre des Arts du Cirque de Chambéry et diplômé de l'École Supérieure des Arts du Cirque de Bruxelles, il est également formateur diplômé du Brevet d'Initiateur aux Arts du Cirque.

À *Tiroirs Ouverts*, son premier solo sorti en 2019, rencontre un accueil très favorable. Lauréat à Les Années Joué 2019, Fest'Arts Libourne 2022, sélectionné en OFF à VivaCité et Châlon dans la Rue 2022, il cumule, fin 2025, plus de 300 représentations.

## Le projet

*Les Bruits de la Planche*, le 2<sup>ème</sup> opus de la compagnie, sera co-écrit et co-réalisé avec Johan Lescop et une partie du travail se déroulera au Bordeaux.

Cette proposition est un solo pluridisciplinaire. Entre jongle rebond, clown, musique live, MAO (Musique Assistée par Ordinateur), théâtre d'objet, qui, au travers de cinq personnages et six panneaux de verre modulables, interroge avec humour et profondeur, nos paradoxaux besoins de solitude et de lien, le vieillissement et l'évolution - de l'artiste circassien notamment - voire sa reconversion professionnelle !

12

13



Spectacle  
à découvrir  
bientôt au  
Bordeau

APÉRO - RÉSIDENCE

Vendredi  
7 mai  
à 19h30

Entrée libre  
sur réservation

# Le RÉSEAU PASSEDANSE

Le mai de la danse

PASSE  
DANSE

Tout au long du printemps, le Passedanse célèbre la vitalité de la scène chorégraphique en mettant à l'honneur les créations de ses lieux partenaires ! Spectacles, ateliers et pratiques corporelles se déploient pour tous les publics : des plus jeunes aux plus grand·es.

## LE PASSEDANSE

**Unique dans le paysage culturel franco-suisse, le Passedanse est un réseau transfrontalier dédié aux écritures chorégraphiques et à la danse d'aujourd'hui.**

Tout au long de l'année, il soutient la création et valorise la diversité des esthétiques en favorisant la circulation des artistes et des publics. Porté par douze structures partenaires, le réseau propose chaque saison une programmation riche, mêlant artistes confirmé·e·x et jeunes talents, d'ici et d'ailleurs.

 Plus d'infos : [www.passedanse.com](http://www.passedanse.com)

# FOCUS sur Les spectacles en lien avec Le mai de la danse

MERCREDI

**28** AVRIL  
19H30

## Huellas

Cie Hold-up & Co

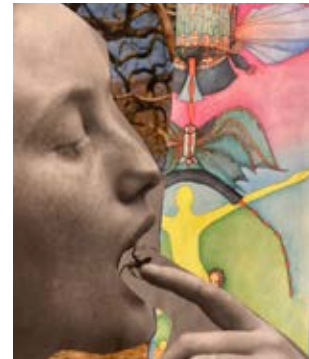


JEUDI

**13** MAI  
19H30

## Nils

Cie Aniki Vovo



MERCREDI

**19** MAI  
16H00

## Le Bestiaire des Rhapsodes

Duck-Billed Company



VENDREDI

**28** MAI  
20H30

## Agatha

Cie Soulmagnet



14

15

# La Saison

Expériences de saison

## NOS AIRS DE FAMILLE SAISON 26-27

*Nos airs de famille* sont des chansons.

Des airs que l'on fredonne.  
Des cris de ralliements.  
Des berceuses transmises.  
Des références communes.

Des mélodies charmantes  
Se tenant sur une île  
Et nous sur un rivage  
Un signe de la main.

Des hymnes bouffis d'histoires  
Tout au fond du rythme  
Tout au fond du temps  
Et nous précipités  
Sur un bord tranchant de nos mémoires.

«*C'est notre chanson !*» s'émeuvent les  
personnes qui s'aiment.

«*On connaît la chanson !*»  
maugréent les autres.

Et ce qui rassemble  
Exclue.

le  
**Bordeau**  
théâtre & cinéma

# S O N

*Nos airs de famille* sont des chansons.

Apprises par coeur un jour.  
Dégobillées plus tard.  
Détournées, moquées,  
Revue et augmentées.  
Résistantes.

Elles nous parviennent d'une cour d'école  
D'une ligne de montage  
D'un théâtre des opérations  
D'une guerre  
D'une terre abandonnée.

Et ce qui rassemble  
Exclue.

*Nos airs de famille* sont des chansons.

Allumées  
Alarmées  
Des lanternes  
Passées d'un régiment à l'autre  
D'une kermesse à l'autre.  
C'est pour jouer.

*Nos airs de famille* sont des détails.

Le sillon tracé par la marche  
Dans l'herbe  
La marque de la bouche sur le verre  
La tache de naissance  
Dans le cou.

Le nez un peu trop fort  
Les oreilles indiscretes.

«*Comme elle te ressemble !*» s'étonnent les  
ami·es qui regardent.

«*Je ne veux pas être comme toi.*» postule  
l'enfant qui s'en va.

*Nos airs de famille* sont des détails.

Un petit morceau de soi  
Présent dans le cellule  
Fermée à double tour.

Un petit morceau des autres  
Observable à l'oeil nu  
Et au microscope atomique.

**BENOIT BAUDINAT**

# Calendrier

de la saison

## page SEPTEMBRE

- |           |                 |       |  |                            |
|-----------|-----------------|-------|--|----------------------------|
| <b>20</b> | Samedi 5 sept.  | 19h   | <b>Présentation de saison + Leboncoin du feu</b> | Théâtre                    |
| <b>22</b> | Samedi 19 sept. | 19h30 | <b>OJE ! On joue ensemble !</b>                  | Danse Hip Hop & Basketball |

## OCTOBRE

- |           |               |       |   |         |
|-----------|---------------|-------|---|---------|
| <b>24</b> | Jeudi 8 oct.  | 20h30 | <b>Dafné Kritharas / JAZZCONTREBAND</b> | Musique |
| <b>26</b> | Jeudi 15 oct. | 20h30 | <b>Le procès de Jeanne Bloch</b>        | Théâtre |

## NOVEMBRE

- |           |               |       |   |         |
|-----------|---------------|-------|---|---------|
| <b>28</b> | Jeudi 5 nov.  | 20h30 | <b>Lala Sagna / La grande classe</b>  | Humour  |
| <b>30</b> | Jeudi 19 nov. | 20h30 | <b>La lente et difficile agonie du crapaud buffle sur le socle patriarcal</b> | Théâtre |
| <b>32</b> | Jeudi 26 nov. | 19h30 | <b>Poil de la bête Opus 3</b>   | Cirque  |

## DÉCEMBRE

- |           |               |       |  |                   |
|-----------|---------------|-------|--|-------------------|
| <b>34</b> | Jeudi 10 déc. | 20h30 | <b>À cheval sur le dos des oiseaux</b> | Théâtre           |
| <b>36</b> | Jeudi 17 déc. | 20h30 | <b>Happy Apocalypse</b>                | Théâtre & musique |

## JANVIER 2027

**38** Mercredi 13 jan. 20h30 **Autopsie d'une photo de famille** Théâtre

**40** Jeudi 28 jan. 20h30 **La sœur de Jésus-Christ** Théâtre

## FÉVRIER

**42** Jeudi 4 fév. 20h30 **Bachar Mar-Khalifé / ANTIGEL** Musique

## MARS

**44** Jeudi 4 mars 20h30 **Le dîner chez les Français de V. Giscard d'Estaing** Théâtre

**46** Mardi 9 mars 20h30 **Nous les minuscules** Théâtre

**48** Jeudi 25 mars 20h30 **La vie rêvée** Théâtre & musique

**50** Mercredi 31 mars 16h **Ferdinand** Marionnette

## AVRIL

**52** Jeudi 8 avril 20h30 **Collatéral - Le projet Ma Sœur** Théâtre

**54** Mercredi 28 avril 19h30 **Huellas** Danse & cirque

## MAI

**56** Jeudi 13 mai 19h30 **Nils** Danse

**58** Mercredi 19 mai 16h **Le bestiaire des Rhapsodes** Danse

**60** Vendredi 28 mai 20h30 **Agatha** Danse

## JUIN

**62** Mardi 1 juin 20h30 **Préviens les autres** Cirque

**62** Mercredi 2 juin 19h30 **Préviens les autres** Cirque

# Présentation de saison

Samedi 5 septembre à 19h00

## Encore une saison !

Comme chaque année, nous célébrons l'ouverture de la saison en vous proposant une soirée riche en aventures. Découvrez les spectacles en avant-première, rencontrez les artistes et profitez du spectacle d'ouverture de saison à nos côtés. Et pour finir cette soirée en beauté, nous partagerons ensemble un apéritif festif.

*Entrée libre sur réservation*

SAMEDI

05

SEPTEMBRE

19H00

THÉÂTRE

# Leboncoin du feu

Cie Le Cri Dévot

## Spectacle d'ouverture de saison

Basé sur une expérience vécue, ce spectacle interroge avec humour et suspens notre rapport au mensonge et à la solitude, à l'heure des applications de rencontres.

Camille Dalloz, comédien et fondateur du Cri Dévot, livre un seul-en-scène étrange, drôle et touchant, né de cinq années passées à se cacher derrière de faux profils sur... Leboncoin.

Entre récit intime, dialogues jubilatoires et enquête criminelle, Leboncoin du feu brouille les pistes de la fiction et de la confession.



20

21

## Distribution

Mise en scène : **Camille Dalloz**

Collaboration artistique :

**Mélanie Besombes**

Collaboration artistique :

**Emmanuelle Bertrand**

Création lumière : **Léa Mastrovito**

Production : **Léna von Braun**

.....

## Informations

À partir de 12 ans

Durée : 1h

Entrée libre dans la limite des places disponibles

SAMEDI

19

SEPTEMBRE  
19H30

DANSE HIP HOP ET BASKETBALL

# OJE ! On joue Ensemble !

Cie ChamploO

HORS  
LES  
MURS

## Et si l'on re définissait les règles du jeu ?

Dans *OJE!*, chacun apporte sa singularité pour construire un tout loufoque, technique et poétique. Le public est placé au centre, autour de l'action, devenant parfois le moteur même du spectacle. Sur ce terrain, un joyeux chaos s'organise : le basket rencontre la danse, la musique live fusionne avec l'art clownesque. En bousculant les codes, les frontières s'effacent et les liens se tissent. La faiblesse se mue en poésie, la pugnacité devient force, et l'équipe se transforme en famille.

## Les ateliers autour du spectacle

Profitez d'un atelier basket et danse hiphop avant le spectacle en compagnie de l'équipe artistique !

Il n'y a aucun prérequis, il faut juste avoir un corps et envie de le bouger !

**Samedi 19 septembre 14h**  
**Parvis Jean Monnet**

## Distribution

Chorégraphie : **Rafael Smadja**  
Mise en scène : **Stephane Fortin**  
Interprètes : **Ernesto Marquez,**  
**Léonilde Torrini, Mathieu Boudon,**  
**Rafael Smadja Naoko Tozawa**  
Création musicale : **Monk aka Floyd**  
**Shakim, Charles Amblard**  
Scéno et costume : **Mélie Gauthier**

## Informations

À partir de 4 ans  
Durée : 1h30  
Sur le parvis de l'espace Jean Monnet  
(repli dans la salle Jean Monnet en cas  
de mauvais temps)

## Tarif Orange

Tarif plein | 12 €  
Tarif réduit | 12 €  
Pass pref | 10 €  
Pass A | 7 €  
Pass B | 6 €



SAM 19 SEPT  
14h  
ATELIER BASKETBALL  
& HIP HOP  
Jean Monnet  
voir p. 70

S'ÉMERVEILLER EN FAMILLE

22

23

JEUDI

08 OCTOBRE  
20H30

MUSIQUE

# Dafné Kritharas

Album Prayer & sin

**Le secret sur Dafné Kritharas ne sera pas gardé plus longtemps. Début 2025, les professionnels se sont laissés surprendre par des concerts parisiens sold out sans promo et sans actualité.**

Au grand jour désormais se déploie cette voix fervente, nue, agile, lumineuse, aussi riche de feu dans la nuit que du soleil de midi.

Dafné Kritharas dévoile son univers à travers des créations originales en grec et en français, dans un inclassable croisement de styles entre moyen-orient, jazz et classique frôlé d'une étrange électro tantôt inquiétante, tantôt festive, tantôt les deux. Dans son monde allégorique et intemporel, la réalité est sublimée, les histoires vraies sont transformées en contes mystérieux où les femmes bafouées deviennent de redoutables reines des montagnes, où la mer grondante protège les opprimés, où le péché s'unit à la prière pour engendrer le pardon. Dafné chante la tempête des sentiments dissonants qui se déchaînent en continu à l'intérieur de nous, parfois jusqu'à nous en faire perdre la raison. Au loin, une mélodie consolatrice nous tend la main et se décline fiévreusement jusqu'à la transe.

En partenariat avec



## Distribution

Voix : **Dafné Kritharas**  
Guitare : **Louis Desseigne**  
Piano : **Camille El Bacha**  
Contrebasse : **Pierre-Antoine Despartures**  
Batterie : **Milàn Tabak**

## Informations

Tout public  
Durée : 1h30

## Tarif Vert

Tarif plein | 24€  
Tarif réduit | 22€  
Tarif pref | 15€  
Pass A | 15€  
Pass B | 10€



24

25

*« Brillante et magnétique chanteuse. »*

**Le Monde**

*« Une voix qui ensorcelle. Dafné Kritharas est un peu sorcière, un peu magicienne, un peu déesse. »*

**France Musique**

*« Envoûtante. Son chant pur et mélodieux, comme ourlé dans les vagues de la mer Égée (...) insuffle une douceur bouleversante. »*

**Télérama, FFF**

JEUDI

15

OCTOBRE  
20H30

THÉÂTRE

# Le procès de Jeanne Bloch

Cie L'Harmonie Communale

**À une époque qui ne sera jamais datée, mais qui ressemble à notre temps, Jeanne Bloch a été première ministre de la France, pendant 10 mois, dans un contexte de crise politique aigüe.**

Cinq ans plus tard, alors qu'un régime autoritaire a pris le pouvoir, Jeanne Bloch est convoquée devant un tribunal, accusée d'avoir trahi le peuple dont elle avait la charge.

Une jeune avocate veut faire de son procès une tribune politique, en refusant le terrain imposé par l'adversaire. Mais Jeanne tient à se défendre des accusations qui pèsent sur elle.

La pièce alterne entre les audiences sous haute surveillance, et des flash-backs qui nous permettent de découvrir une expérience gouvernementale périlleuse et tendue, sur fond de montée des périls fascistes.

À la fois pièce de procès, thriller politique, et portrait contrasté d'une personnalité mystérieuse, Le Procès de Jeanne Bloch invente un « roman national » imaginaire, traversé de références historiques et de considérations contemporaines.

## Distribution

Texte : **François Hien**

Mise en scène : **François Hien avec Sigolène Pétey**

Stagiaire mise en scène : **Camille Dartigolle-Zychowicz**

Interprètes : **Clarisse Chatillon,**

**Estelle Clément-Bealem, François Hien,**

**Marc Jeancourt, Émilie Waïche**

Création sonore : **Martin Sève**

Création lumière et régie générale : **Benoit Brégeault**

Régie de tournée : **Benoit Brégeault en alternance**

avec **Timothy Marozzi**

Costumes et scénographie : **Sigolène Pétey**

Stagiaire costume : **Zoé Barraud**

Production et administration de tournée : **Nicolas**

**Ligeon, Samina Börner et Pauline Favaloro**

## Informations

À partir de 14 ans

Durée : 3h extracte compris

## Tarif Vert

Tarif plein | 24€

Tarif réduit | 22€

Tarif pref | 15€

Pass A | 15€

Pass B | 10€





À DÉCOUVRIR ABSOLUMENT

26

27

JEUDI

05

NOVEMBRE  
20H30

HUMOUR

# La grande classe

Lala Sagna

## Armez-vous de vos meilleurs (et pires) souvenirs d'école !

Dans ce spectacle d'humour, Lala Sagna livre avec ironie et légèreté ses tribulations de prof le jour et stand-uppeuse la nuit.

Cette double vie atypique donne deux tonalités au spectacle : un retour en enfance à travers des anecdotes savoureusement agaçantes sur le monde de l'école, mais aussi, plus largement, une réflexion acérée et critique sur l'éducation.

### Distribution

Autrice

**Lala Sagna**

Production :

**Les Productions Adonis**

---

### Informations

Tout public

Durée : 1h

---

### Tarif Rose

Tarif plein | 35€

Tarif réduit | 33€

Tarif pref | 27€

Pass A | 28€

Pass B | 23€

RéseauChainon





TÊTE D'AFFICHE

28

29

JEUDI

19

NOVEMBRE  
20H30

THÉÂTRE

# La lente et difficile agonie du crapaud buffle sur le socle patriarcal

Cie Akté

**4 décembre 2021, Alain Finkielkraut reçoit dans son émission *Répliques* sur France Culture la philosophe Camille Froidevaux-Metterie, autrice d'« Un corps à soi » et l'essayiste Jean-Michel Delacomptée, auteur de « Les hommes et les femmes, notes sur l'esprit du temps ».**

Au programme de l'émission : Les hommes et les femmes aujourd'hui – De l'évolution des rapports entre les sexes et de leur révolution. Rapidement, ce moment qui n'aurait pu être qu'un traditionnel échange contradictoire se révèle plus complexe et se transforme en une brillante démonstration de féminisme contemporain face au discours patriarcal. Deux visions s'opposent, deux mondes s'affrontent.

Pendant plus de cinquante minutes, la philosophe aux prises avec ses interlocuteurs tente de répondre point par point avec pédagogie et pertinence aux arguments qui lui sont opposés. L'ordonnancement patriarcal de notre société a-t-il vraiment changé comme le prétendent ses contradicteurs ? Ou doit-on, comme le défend la philosophe, continuer à mener le combat pour faire réellement tomber les fondements inégalitaires sur laquelle elle s'organise ?

Progressivement le débat s'intensifie, les masques tombent, et les auditeurs et auditrices suivent médusé·es la discussion, comme on observerait la lente et difficile agonie du crapaud buffle sur le socle patriarcal se dérobant sous lui...

## Distribution

Mise en scène : **Anne-Sophie Pauchet**  
Avec **Julien Flament, Juliette Lamour**  
et **Anne-Sophie Pauchet**

Régie générale, lumière et son :

**Benjamin Lebrun**

Collaboration artistique : **Arnaud Troalic**

Musique : **Juliette Richards**

## Informations

Tout public

Durée : 1h

## Tarif Vert

Tarif plein | 24€

Tarif réduit | 22€

Tarif pref | 15€

Pass A | 15€

Pass B | 10€



«Anne Sophie Pauchet  
signe une petite pépite  
politique.»

**Peter Avondo**  
L'Oeil d'Olivier

À DÉCOUVRIR ABSOLUMENT

30

31

JEUDI

26

NOVEMBRE

19H30

CIRQUE

# Poil de La bête opus 3

Cie Des plumés production

**Poil de la Bête... est la suite  
logique du travail de la  
Compagnie des Plumés. Tendre,  
absurde et drôle à la fois.**

Imaginez... un troupeau de canes sur scène! Et un pianiste habile à l'improvisation! Ensemble, ils vont faire naître, au pied d'un arbre à Poules, entre chien et loup, entre griffes et plumes, entre bec et crocs, un monde où les animaux ont la part belle, et où se côtoient la tendresse, l'inquiétude et le rire. Un univers surprenant au coeur duquel se retrouvent tous les liens forts que la compagnie tisse au quotidien avec ses animaux....

Du jamais vu!!!!

## Distribution

Conception et jeu :  
**Diane DUGARD, Juan COCHO,  
Guillaume MARSALET**

Conception musicale:  
**Guillaume MARSALET**

Création lumière et régie :  
**Yann CACCIUTTULO**

Construction : **Arnaud DESTRIÉE**

## Informations

Tout public

Durée : 1h

## Tarif Bleu

Tarif plein | 27€

Tarif réduit | 25€

Tarif pref | 15€

Pass A | 20€

Pass B | 10€





« In vraisemblable dresseuse de poules! »

**Le canard Enchaîné**

« Aussi déjantée que décalée... »

**Paris Match**

« Un spectacle pouleversant. »

**France inter**

JEUDI

10

DÉCEMBRE  
20H30

THÉÂTRE

# À cheval sur le dos des oiseaux

De Céline Delbecq - Cie Germ 36

**À 47 ans, Carine Bielen vit seule avec son fils, Logan. Depuis toute petite, elle a été stigmatisée par une société qui la qualifie d'« arriérée », de « handicapée ».**

Une heure durant, au fil d'un monologue intime et puissant, elle suspend son quotidien morose. Elle ouvre une brèche et tente de répondre à un système qui veut la cadrer, l'encadrer, au risque de la briser.

Comme un clown sans filtre, Carine Bielen se dévoile et arrache un rire de sa condition miséreuse. Presque malgré elle, elle tend un miroir aux gens et à la société. Quel regard pose-t-on sur la différence, a fortiori lorsque le souhait de « faire famille » entre en jeu ? Dans quelle mesure peut-on mettre en perspective la norme, l'interroger voire la réinventer ?

Pour interpréter cette héroïne sans filtre, c'est la comédienne Cécile Bournay, dont le jeu marie précision et virtuosité, tragique et comique, qui rend compte de la vitalité du personnage et laisse transparaître sa vulnérabilité tout humaine.

## Distribution

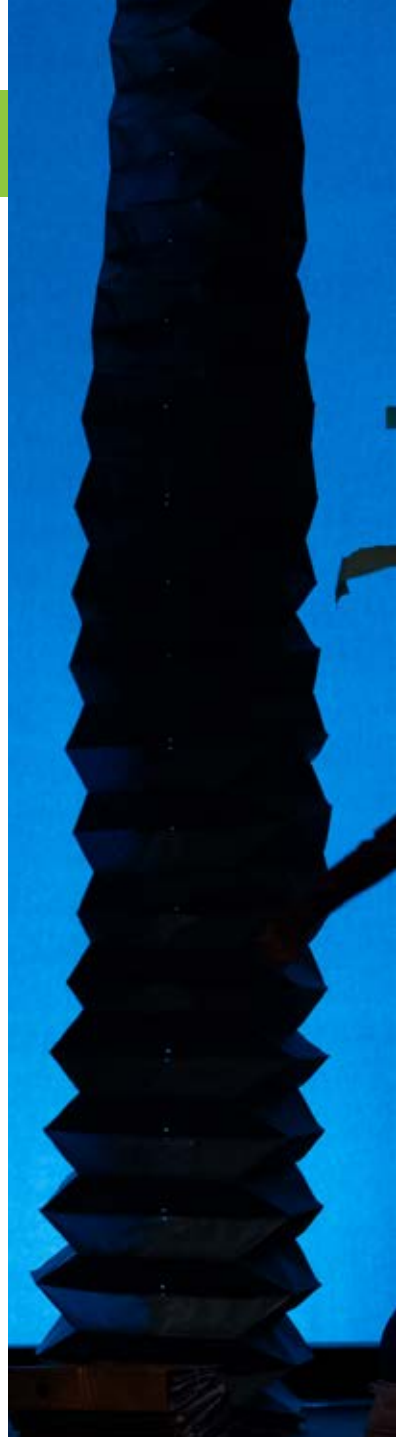
Avec : **Cécile Bournay**  
Musique et bruitage : **Pauline Hercule**  
Mise en Scène : **Pierre Germain et Pauline Hercule Compagnie Germ36**  
Éléments scéniques : **François Dodet**  
Scénographie de papier : **Angélique Cormier**  
Lumière : **Lucas Collet et Michel Abdallah**  
Composition musicale : **Mathieu Ogier et Pauline Hercule**  
Son : **Amaury Dupuis et Florent Mallet**  
Costumes : **Agathe Trotignon**  
Construction : **Marc Cassar**  
Stagiaire à la dramaturgie : **Manon Garnier**  
Production : **Léa Robinet**

## Informations

Tout public  
Durée : 1h15

## Tarif Vert

Tarif plein | 24€  
Tarif réduit | 22€  
Tarif pref | 15€  
Pass A | 15€  
Pass B | 10€





À DÉCOUVRIR ABSOLUMENT

34

35

JEUDI

17

DÉCEMBRE  
20H30

THÉÂTRE & MUSIQUE

# Happy apocalypse

f.o.u.i.c Théâtre

**Partout l'on parle de décroissance et d'assèchement des ressources naturelles, pourtant les humains n'ont jamais été aussi forts, aussi bien portants, aussi performants ni aussi nombreux. Comme si l'humanité s'accroissait aux dépens de tout le reste. Et si le mouvement s'inversait ?**

*Happy Apocalypse* nous plonge dans un monde furieusement festif, à l'esthétique psychédélique, où la frontière entre humains et animaux s'estompe, où le corps humain devient le lieu de toutes les expérimentations d'une science mégalomane. La musique électro-pop, le burlesque et l'astrophysique s'y croisent à travers des personnages fantasques et un peu fous.

Pourtant dans cette société qui a perdu la tête, Natacha refusant cette fuite en avant, décide d'assumer sa part de faiblesse, et sa finitude.

## Distribution

Écriture : Jean-Christophe Dollé

Mise en scène : Clotilde Morgiève et Jean-Christophe Dollé

Avec : Jean-Christophe Dollé, Clotilde Morgiève, Sol Espeche, Yann De Monterno, Géraldine Roguez, Noé Dollé, Rodrigo Viana, Pierre Martin, Simon Demeslay et la voix de Solenn Denis

Scénographie et costumes : Marie Hervé

Création lumières, création machinerie plateau, régie générale : Simon Demeslay

Mise en son : Georges Hubert

Musiques : Jean-Christophe Dollé, Noé Dollé, Laurent Guillet et Georges Hubert

Chorégraphie : Aurélie Mouilhade

Couture : Julia Brochier

Perruques : Julie Poulain

Masques : Olga Reis

Assistanat régie générale : Lili Dollé

Assistanat mise en scène : Madeleine

## Fourtune

Coach vocal : Amélia Donnier

Production diffusion : Barbara Sorin

## Informations

À partir de 13 ans

Durée : 1h40

## Tarif Rose

Tarif plein | 35€

Tarif réduit | 33€

Tarif pref | 27€

Pass A | 28€

Pass B | 23€



« À Avignon, l'incroyable "Happy Apocalypse". Jean-Christophe Dollé offre au public du "off" un spectacle insensé accompagné d'une musique pop rock jouée en direct. »

Le monde,  
**Sandrine Blanchard**

« Happy Apocalypse est une pièce d'anticipation, joyeuse et militante, sans le dire, une réflexion sur le monde qui court à la dérive. »

L'humanité  
**Gérald Rossi**



MERCREDI

13

JANVIER  
20H30

THÉÂTRE

# Autopsie d'une photo de famille

Cie L'Arcade

« J'ai compris depuis ce qui motiverait mon chemin d'écrivain. Présenter à l'adulte que je suis devenu l'enfant que je fus. »

Remontant à la source de son enfance saccagée, Grégoire Delacourt la fait revivre dans *L'Enfant réparé*, poignant récit autobiographique où il se livre pour la première fois. *L'Enfant réparé* raconte un corps abîmé et les livres qui l'ont réparé, ce corps qui très jeune a subi l'étourdissement dans le Valium ou autres médicaments et se perçoit comme un déchet. L'écriture lui permet d'abord de subsister, de fuir sa famille et ses souvenirs, avant de devenir une démarche créatrice jalonnée des traces cachées de ses douleurs enfantines.

Pourquoi le petit garçon qu'il était rêvait-il au soulagement de sauter par la fenêtre ?

Qui était ce père, absent et bourreau ?

Cette mère adorée fuyait-elle son propre enfant, ou bien faisait-elle tout pour le protéger ?

Avec *Une Honte*, Pierre Creton retrouve une photographie de son enfance pauvre et rurale. La petite fille sur l'image, c'est bien lui, auprès de son père, de son oncle, et de son grand-père.

Le secret de famille va alors peu à peu se dévoiler. Secret indicible, douleur niée, honte innommable et singulière, la dissimulation collective éclate à la lumière avec sa cohorte de conséquences bouleversantes.

## Distribution

Textes : Grégoire Delacourt,  
Pierre Creton

Avec : Guillaume Clausse,  
Juliette Coulon, Xavier Czapla,  
Sylvie Debrun, Patrice Gallet,  
France Hervé, Elodie Wallace

Mise en scène : Vincent Dussart

Scénographie :

François Gauthier-Lafaye

Lumières : Éric Seldubuisson

Costumes : Rose-Marie Servenay

Régie générale : Quentin Régnier

Régie : Jérôme Bertin

## Informations

À partir de 15 ans

Durée : 1h30

## Tarif Vert

Tarif plein | 24€

Tarif réduit | 22€

Tarif pref | 15€

Pass A | 15€

Pass B | 10€





*« Tout s'agence dans une élégante fluidité et une belle pertinence qui impressionnent. Une telle pièce, impeccablement servie par la distribution, est infiniment nécessaire. »*

La Terrasse  
**Agnès Santi,**

JEUDI

28

JANVIER  
20H30

THÉÂTRE

# La sœur de Jésus Christ

De Oscar de Summa

Mise en scène Georges Lini

« *Quand tu dois tirer, tire, cause pas !* »

**Sergio Leone**

Dans ce village du sud de l'Italie, tout le monde est affublé d'un surnom. Simeone, le frère de la jeune Maria, on l'appelle Jésus. Il ressemble au Christ dont il joue le rôle lors de la Passion du vendredi saint.

Maria, c'est cette jeune fille qui s'empare du pistolet Smith & Wesson 9 mm dans le buffet de la cuisine. Elle quitte la maison, l'arme à la main. Elle marche en direction du village. Elle se rend chez Angelo le Couillon, le jeune homme qui lui a fait violence la veille. Le village prend sa suite, finissant par former un cortège bigarré : le président du club des chasseurs, les employés de la casse-auto, le garagiste, les bikers du coin, la vieille institutrice, les voisines envieuses de la jeunesse de Maria. Et de sa beauté. Chacun y va de son anecdote sur Maria, livrant tour à tour chaque pan de sa vie. Il y a ceux qui l'encouragent, ceux qui veulent la dissuader, mais rien ni personne ne pourra l'arrêter, lui faire lâcher son arme, pas même sa famille, pas même les gendarmes.

Un western moderne mis en scène par Georges Lini (*Iphigénie à Splott*).

## Distribution

De : **Oscar de Summa**

Texte français : **Federica Martucci**

Mise en scène : **Georges Lini**

Avec : **Félix Vannoorenberghe**

Musicienne et compositrice : **Florence Sauveur**

Collaboration dramaturgique : **Nargis Benamor**

Création vidéo :

**Sébastien Fernandez**

Scénographie et costumes :

**Charly Kleinermann et**

**Thibaut De Coster**

Création lumière : **Jérôme Dejean**

Direction musicale et composition :

**François Sauveur**

Création sonore et composition :

**Pierre Constant**

.....

## Informations

À partir de 14 ans

Durée : 1h15

.....

## Tarif Bleu

Tarif plein | 27€

Tarif réduit | 25€

Tarif pref | 15€

Pass A | 20€

Pass B | 10€





« Une claque magistrale. Une prestation à couper le souffle. »

La Libre Belgique

« Une mise en scène prodigieuse. »

Le Soir

« Un grand moment de théâtre politique et poétique. »

L'Echo

« Un miracle absolu. »

L'œil d'Olivier

JEUDI

**04** FÉVRIER  
20H30

MUSIQUE

# Bachar Mar-Khalifé

## Postludes

**Après un interlude de deux ans, le musicien et compositeur franco-libanais Bachar Mar-Khalifé a sorti, sans crier gare, un mini-album baptisé *Postludes*.**

Comme un retour à l'essentiel, en format solo piano-voix, l'artiste réunit dans un même ouvrage six Préludes de Chopin, une reprise de Nirvana (Something in the Way), de Christophe (les Paradis Perdus), ainsi que le chant Sawfa Nabqa Houna, devenu symbole de résilience de la population à Gaza, et de son Liban natal meurtri.

Entre les mains de Bachar ce répertoire étonnant et unique qui transcende les esthétiques et les époques ressemble à un manifeste. Le choix des musiques transpire ce désir de nous raconter entièrement. Et son interprétation semble plus habitée que jamais par un désir profond de vérité.

En concert, le programme sera étendu et intégrera aussi des compositions de Bachar.

En partenariat  
avec le festival

**ANTIGEL**

### Distribution

Piano-voix : **Bachar Mar-Khalifé**

### Informations

Tout Public

Durée : 1h20

### Tarif Rose

Tarif plein | 35€

Tarif réduit | 33€

Tarif pref | 27€

Pass A | 28€

Pass B | 23€





## TÊTE D'AFFICHE

42

43

JEUDI

04 MARS  
20H30

THÉÂTRE

# Le Dîner chez les Français de V.Giscard d'Estaing

Cie Des Animaux en Paradis

**Après *Génération Mitterrand*, la cie des Animaux en Paradis retourne sur les planches du Bordeau pour notre plus grand plaisir avec le troisième volet de la série théâtrale *Huit rois (nos présidents)*.**

Un couple d'agriculteurs normands, leur fille et leur beau-fils, jeunes parents et ouvriers à Belfort, reçoivent Anne-Aymone et Valéry Giscard d'Estaing pour le Réveillon du 31 décembre. Le dîner durera sept ans, de 1974 à 1981 ; le spectacle, une heure et demie. Pendant les sept ans du repas, les personnages vieilliront : le nourrisson deviendra un enfant doué de parole, le couple formé par ses parents se délitera et les grands-parents se rapprocheront de la mort. L'Histoire, elle aussi, avancera : crise économique (consécutive aux deux chocs pétroliers), crise sociale (apparition du chômage de masse) et bouleversements sociétaux (autorisation de l'IVG et du divorce par consentement mutuel)... Autant de convulsions qui agiront sur les corps des personnages.

« *Nous rêvons donc d'une comédie politique, à la recherche d'un théâtre du plaisir et des idées en somme, d'un théâtre populaire.* »

## Distribution

Texte : Julien Campani et Léo Cohen-Paperman avec la complicité des comédiennes et comédiens

Mise en scène :

Léo Cohen-Paperman  
Avec : Pauline Bolcatto en alternance avec Hélène Rencurel, Julien Campani en alternance avec Grégoire Le Stradic, Philippe Canales en alternance avec Robin Causse, Clovis Fouin en alternance avec Mathieu Metral, Joseph Fourez en alternance avec Pierre Hancisse, Morgane Nairaud en alternance avec Lisa Spurio, Gaia Singer

Assistante à la mise en scène : Esther Moreira

Scénographie : Anne-Sophie Grac

Costumes : Manon Naudet

Maquillage et coiffures :

Pauline Bry

Assistanat scénographie et costumes :

Ninon Le Chevalier

Lumières : Léa Maris

Création sonore : Lucas Lelièvre

Arrangements musicaux :

Jérémie Arcache

Régie générale :

Thomas Mousseau-Fernandez

Régie lumière : Zélie Carasco

Régie son : Léonard Tusseau en

alternance avec Léo Bourré

Habillage : Lucie Duranteau

Direction de production :

Léonie Lenain

Diffusion : Anne-Sophie Boulan

Administration : Clara Rodrigues

Communication & Médiation

Lucile Reynaud

## Informations

À partir de 14 ans

Durée : 1h45

## Tarif Bleu

Tarif plein | 27€

Tarif réduit | 25€

Tarif pref | 15€

Pass A | 20€

Pass B | 10€

« La Compagnie des Animaux en paradis nous plonge dans les plaisirs décalés et burlesques d'un théâtre populaire aussi drôle qu'argumenté. Ce regard rétrospectif sur notre propre histoire nous invite à nous poser, sur le plan politique, une question éternelle : « Qui sommes-nous ? D'où venons-nous ? Où allons-nous ? »

**Sarah Franck**, Libération



MARDI

09 MARS  
20H30

THÉÂTRE

# Nous Les minuscules

Compagnie Madani

**Qu'est-ce qui pousse des jeunes femmes et des jeunes hommes à s'engager corps et âme dans une cause, à agir, à manifester leurs désaccords, à entrer en résistance, à défendre leurs idéaux, alors que d'autres, même lorsqu'ils se sentent concernés, restent immobiles ?**

*Nous les minuscules* donne la parole à celles et ceux qui ont choisi de se lever. Issu.e.s d'horizons divers, de la ruralité, aux centres villes et jusqu'aux quartiers populaires, ils et elles refusent de se résigner face à un état du monde qui leur est imposé. Que signifie aujourd'hui s'engager ?

Comment transformer l'indignation en mouvement ? Comment continuer à agir sans perdre la capacité d'espérer ? Avec jubilation et gravité, humour et conviction, les dix interprètes du spectacle s'emparent du plateau pour raconter l'origine intime de leur révolte, les combats menés, les doutes et les peurs qui les traversent.

Avec *Nous les minuscules*, la scène devient un lieu de partage et d'affirmation où la jeunesse se raconte elle-même, dans toute sa complexité et sa vitalité. Les corps, les voix et les récits se répondent, et le théâtre, la danse, le chant et la poésie s'entremêlent pour réaliser une œuvre généreuse et porteuse d'espérance.

## Distribution

Avec : **une dizaine de jeunes protagonistes, expert.es de leur engagement, âgé.es entre 18 et 35 ans**  
Écriture et mise en scène : **Ahmed Madani**  
Collaboration artistique : **Anissa A**  
Assistanat à la mise en scène :  
**Romain Bouillaguet**  
Chorégraphie : **Salia Sanou**  
Coach chant : **Dominique Magloire**  
Création vidéo : **Nicolas Clauss**  
Reportages vidéo : **Yann Slama**  
Création sonore : **Christophe Séchet**  
Administratrice : **Pauline Dagon**  
Chargée de diffusion : **Rachel Barrier**  
Chargée de production : **Manon Faës**  
Production : **Madani Compagnie**

## Informations

À partir de 15 ans  
Durée : 1h45

## Tarif Rose

Tarif plein | 35€  
Tarif réduit | 33€  
Tarif pref | 27€  
Pass A | 28€  
Pass B | 23€





JEUDI

25

MARS  
20H30

THÉÂTRE & MUSIQUE

# La vie rêvée

Cie INNISFREE

**La vie rêvée est un hymne à la banalité d'un parcours de vie, avec ses réussites et ses échecs, un hymne aussi à nos combats quotidiens, le tout mené avec panache.**

Le burlesque et le tragique s'y mêlent, car dans la vie, rien ne se passe comme au cinéma. Il n'y a jamais un grand moment où tout bascule, et où tout s'aligne. Alors, si l'on part du principe désespérant que la vie n'est qu'une longue suite de désillusions (mais pas que !), autant en rire.

Dans *La vie rêvée*, nous suivons Kelly Ruisseau dans toutes les épreuves qu'il lui a fallu surmonter pour rester dans la course et tenter de devenir une « vraie » comédienne : castings expéditifs et humiliants ; rôle de la soubrette dans une Murder Party pour une séance de team-building en entreprise ; scènes coupées au montage... autant d'étapes classiques du parcours d'un comédien, mais dont on ne sait pas toujours quelles leçons tirer...

## Distribution

Conception et interprétation :

**Kelly Rivière**

Collaboration à l'écriture et à la dramaturgie : **David Jungman**

Collaboration artistique :

**Maïa Sandoz**

Regards complices :

**Jalie Barçilon, Sarah Siré**

Collaboration à la chorégraphie :

**Gilles Nicolas**

Lumières : **Laurent Schneegans**

Scénographie : **Estelle Gautier**

Costumes : **Elisabeth Cerqueira**

Création son : **Vincent Hulot**

Coach vocal :

**Jeanne-Sarah Deledicq**

Régie générale : **Frédéric Evrard**

Administration : **Agnès Carré**

Diffusion : **Olivier Talpaert - En votre compagnie**

## Informations

À partir de 12 ans

Durée : 1h20

## Tarif Vert

Tarif plein | 24€

Tarif réduit | 22€

Tarif pref | 15€

Pass A | 15€

Pass B | 10€



## À DÉCOUVRIR ABSOLUMENT

48

49

*«L'artiste déploie un jeu savoureux, s'amusant des codes implicites du théâtre avec talent. Un hommage à l'art dramatique qui se double d'un hommage à ses proches disparus (Max, son ami comédien et Mamie Nana). N'est-ce pas une des missions du théâtre que de dialoguer avec nos morts ?»*

**Amandine Cambron**  
La Terrasse

MERCREDI

31

MARS  
16H00

THÉÂTRE ET MARIONNETTE

# Ferdinand

Cie Les décintrés (en costume)

## Ferdinand perd la tête.

Isolé du reste du monde, il ne tient que grâce à la visite quotidienne du facteur et aux lettres qu'il échange avec sa petite-fille avec laquelle il entretient un lien tendre et complice.

Il perd la mémoire et la notion du temps et bientôt le fantastique commence à s'immiscer dans son quotidien. Les objets qui l'entourent semblent se jouer de lui...

En proie à une imagination débordante, tel un Don Quichotte à la folie douce, le vieillard va entreprendre un grand voyage, une épopée fantastique à la recherche de sa petite-fille, alors même qu'il ne quittera jamais son salon.

Mêlant théâtre, marionnette et un soupçon de magie, cette nouvelle création entend explorer avec délicatesse les méandres de la vieillesse vacillante et célébrer la puissance de l'imaginaire comme refuge et comme possible lien entre les générations.

## Les ateliers autour du spectacle

Venez profiter d'un atelier marionnettes avec les artistes du spectacle. Au programme : initiation à la manipulation et au jeu.

## Distribution

Écriture : **Emmeline Beaussier** et  
**Jean-Pierre Hollebecq**

Mise en scène et univers plastique :

**Emmeline Beaussier**

Assistanat à la mise en scène : **Serge Pillot**

Univers sonore : **Laurent Vichard**

Jeu : **Angèle Gillard, Jean Pierre Hollebecq,**

**Laurent Bastide**

Scénographie, marionnettes et accessoires :

**Yves Perey, Géraldine Bonneton,**

**Emmeline Beaussier**

Regard extérieur magique : **Victor Hollebecq**

Création lumière : **Dominique Ryo**

Costumes : **Florie Bel**

Production : **Valentine Brune**

## Informations

À partir de 7 ans

Durée : 45 mins

## Tarif Orange

Tarif plein | 12 €

Tarif réduit | 12 €

Pass pref | 10 €

Pass A | 7 €

Pass B | 6 €





MER 31 MARS  
10h  
ATELIER  
MARIONNETTE  
Salle de la  
Diamanterie  
voir p. 70



S'ÉMÉRVEILLER EN FAMILLE

50

51

JEUDI

08 AVRIL  
20H30

THÉÂTRE

# Collatéral - Le Projet Ma Soeur

Cie Germ36

**Une enquête familiale autofictionnelle qui fait revivre les années 80.**

L'histoire intime de la famille de Pierre, le metteur en scène. L'histoire de sa grande sœur, Frédérique, qui rejoint un mouvement d'extrême-gauche prônant la lutte armée. Une histoire d'amour ou plutôt de manipulation qui concorde avec la Grande Histoire de France : les années 80, les années de plomb. Une aventure romanesque, où une jeune femme issue de la petite bourgeoisie, est séduite et empêtrée dans un mouvement radical qui la dépasse.

À travers l'histoire de la sœur de Pierre, c'est surtout raconter comment un événement fortuit peut entraîner une grande déflagration dans la vie de quelqu'un et de ses proches.

Le projet remet en perspective les tensions de la société française d'il y a 40 ans, entre une gauche qui choisit la lutte armée et celle qui choisit de gouverner. Les tensions entre une gauche au pouvoir et une droite qui souhaite déjà plus de sécurité (loi antiterroriste, abandon du jury populaire au profit d'un jury professionnel, manifestation des policiers contre Robert Badinter, ministre de la justice...), les tensions enfin entre un soft power américain et un marxisme toujours vif au sein de la jeunesse.

*Collatéral - Le projet Ma sœur*, est une plongée dans l'intimité des protagonistes, où chaque partie révèle sa fragilité.

Nous tenterons de comprendre les rouages de l'idéologie d'un groupe radical, mais aussi de percevoir l'écho et la résonance dans notre société d'aujourd'hui.

## Distribution

**Compagnie Germ36**

Écriture et Mise en scène : **Pierre Germain et Pauline Hercule**

Autofiction pour un chœur de 5 acteur-ices

Avec : **Quentin Alberts, Florian Bardet, Jessica Jargot, Pauline Hercule, Nicolas Mollard**

Dramaturgie : **Adèle Gascuel**

Lumières : **Nicolas Zajkowski**

Scénographie : **François Dodet**

Coproduction : **Théâtre des Célestins, Théâtre de Roanne, Théâtre Le Bordeau - St Genis Pouilly**

## Informations

À partir de 12 ans

Durée : N/C

## Tarif Vert

Tarif plein | 24€

Tarif réduit | 22€

Tarif pref | 15€

Pass A | 15€

Pass B | 10€



31 MAI 1983 - CHEZ BLOND BLOND  
177 BOULEVARD VOLTAIRE - PARIS

À DÉCOUVRIR ABSOLUMENT

52  
53

MERCREDI

28

AVRIL  
19H30

DANSE & CIRQUE

# Huellas

Cie Hold-up & Co

**Huellas nous donne à voir  
la virtuosité de l'acrobatie  
accompagnée par une musique  
intemporelle impressionnante.**

Sur un tapis d'argile noire monumental, qui est une matière pour rebondir, sauter et s'amuser, nous sommes plongés dans un monde de corps en mouvement tour à tour drôles ou poétiques. *Huellas* est un voyage intérieur, à travers le temps et l'espace, où l'acrobatie et la danse s'épousent avec une force, une tendresse et une précision brute.

PASSE  
DANSE

## Distribution

Mise en scène : **Olivier Meyrou**  
Avec : **Matias Pilet et Fernando Gonzalez Bahamondez**  
Musique : **Karen Wenvl et Daniel Barba Moreno**  
Scénographie : **Bonnie Colin**  
Création lumière : **Sofia Bassim**  
Régie Lumière : **Sofia Bassim ou Cyrille Germain**  
Régie plateau : **Salvatore Stara**  
Production/diffusion : **Ludovic Ritter**

## Informations

À partir de 5 ans  
Durée : 1h

## Tarif Bleu

Tarif plein | 27€  
Tarif réduit | 25€  
Tarif pref | 15€  
Pass A | 20€  
Pass B | 10€





« Une beauté de dingue avec une  
musique époustouflante »

**Un fauteuil pour l'Orchestre**

« Bluffant. Ces deux-là sont  
extraordinaires »

**Ouest France**

INCONTOURNABLE DE LA SAISON

54

55

JEUDI

13

MAI  
19H30

# Nils

Cie Aniki Vóvó

**Le projet *Nils* est un duo chorégraphique jeune public autour du handicap invisible.**

Conçu par Joana Schweizer, interprété par Nils Börkey et Louise Hakim, guidé par un texte commandé à Agnès Desarthe et co-porté avec cinq collaborateurs artistiques, ce projet se veut à la fois un espace d'émancipation artistique et un engagement pour l'acceptation de soi. Ensemble, elle·il·s prennent pour point de départ le parcours singulier de Nils, danseur émergent et porteur d'un handicap cognitif et psychique, et inventent un projet pour accompagner sa professionnalisation et interroger les normes à travers une forme sensible.

Le spectacle explore la notion de « super-pouvoirs » que chacun·e développe pour avancer, compenser, se protéger ou rayonner, et s'appuie également sur une réflexion concrète sur l'accessibilité : résidences adaptées, formats de représentation modulables, croisements entre lieux culturels et structures médico- sociales.

*Nils* cherche ainsi à conjuguer exigence artistique, impact social et accessibilité, pour et avec les artistes et les publics.

DANSE

PASSE  
DANSE

## Distribution

Conception & supervision :

**Joana Schweizer**

Chorégraphie : **Joana Schweizer,**

**Nils Börkey & Louise Hakim**

Autrice : **Agnès Desarthe**

Interprétation : **Nils Börkey & amp;**

**Louise Hakim**

Scénographie : **Gala Ognibene**

Costumes : **Séverine Yvernault**

Lumière : **Arthur Gueydan**

Son : **Guilhem Angot**

Administration de  
production : **Pierre Girard**

## Informations

À partir de 5 ans

Durée : 45 mins

## Tarif Orange

Tarif plein | 12 €

Tarif réduit | 12 €

Pass pref | 10 €

Pass A | 7 €

Pass B | 6 €





S'ÉMERVEILLER EN FAMILLE

56

57

MERCREDI

19

MAI  
16H00

# Le Bestiaire des Rhapsodes

Duck-Billed Company

**Collection de "figurines chorégraphiques" ayant pour socle commun la poésie du mouvement, la force imaginaire de la musique et le plaisir de conter des histoires, *Le Bestiaire de Rhapsodes* est une introduction au spectacle vivant.**

Pouvant être présentées séparément ou comme un tout, ces courtes pièces itinérantes prennent la forme de poèmes chorégraphiques où l'on découvre des personnages fantasques aux inspirations folkloriques.

À travers un dialogue intense entre musique, texte et mouvement, ces saynètes questionnent sans moralité et invitent petites et grandes à l'émerveillement.

## Les ateliers autour du spectacle

Venez rencontrer et pratiquer avec Eloïse Grastilleur et Grégoire Manhes, de la Duck-Billed Company ! Ce duo de danseur·euses vous entraîne dans l'univers de la création du *Bestiaire des Rhapsodes*, avant la représentation.

DANSE

PASSE  
DANSE

## Distribution

Avec : **Mathieu Convert** (danse),  
**Rémy Bouchinet** (interprétation)  
et **Grégoire Manhes** (danse et  
musique)

Chorégraphie : **Eloïse Grastilleur  
& Grégoire Manhes**

Texte : **Rémy Bouchinet**

Musiques : **Manuel Defalla,  
Carlos Domeniconi, Grégoire  
Manhes, Federico Mompou,  
Maurice Ravel**

Scénographie : **Océane Lutzius,  
Didier Serciat**

Costumes : **Maïté Chantrel**

Accessoires : **Jean-Michel  
Grastilleur**

## Informations

À partir de 5 ans

Durée : 45mn

*Collection de pièces  
allant de 08 à 15 min*

## Tarif Orange

Tarif plein | 12 €

Tarif réduit | 12 €

Pass pref | 10 €

Pass A | 7 €

Pass B | 6 €





MER 19 MAI  
10h  
ATELIER DANSE  
Salle de la  
Diamanterie  
voir p. 70



VENDREDI

28 MAI  
20H30

# Agatha

Cie SoulMagnet

**Avec Agatha, on explore la fête comme un acte de résistance et d'émancipation.**

Danser ensemble devient un geste politique : une manière de réaffirmer notre puissance d'agir, de célébrer le vivant et de renouer avec la joie comme force de transformation. La pièce puise dans l'énergie du dancefloor, non comme simple espace de divertissement, mais comme lieu de réinvention du commun, où les corps s'accordent, s'élèvent et s'abandonnent à un mouvement partagé. La fête devient un rituel contemporain, un acte de soin social, un espace de résonance.

Danse, musique électronique et vidéo live y dialoguent pour interroger notre rapport à l'incarnation, à la communauté et à l'image. Dans un monde hyperconnecté et souvent désincarné, *Agatha* cherche à retisser des liens sensibles, à travers la vibration collective, la transe et la présence physique.

Sur scène, quatre danseur-euses, une DJ et un vidéaste inventent ensemble une écologie du lien humain : entre isolement et communion, entre technologie et chair, entre euphorie et lucidité.

*Agatha* s'éprouve comme une expérience vivante, une fête consciente, où s'incarne la possibilité d'un monde commun.

DANSE

PASSE  
DANSE

## Distribution

Chorégraphie et danse : **Claire-Marie et Amaury Reot**

DJing et danse : **Dona Skari Duroy**

Vidéo-live et danse : **Teddy Masson en alternance avec Hugo Fle**

Danse et DJing : **Anh-Ly Rivet**

**+ 1 danseuse distribution en cours**

Scénographie : **Jean-François Garraud**

Création lumière : **Thomas Marechal**

Régie vidéo et son : **Stanislas Kopec**

Conseil en mythologie : **Maximilien Minsk**

Œil Extérieur : **clubbing Arnaud Bacharac**

Administration : **Laetitia Revillard**

Stagiaires pendant la création : **Mélanie Remaud et Max Imbert**

## Informations

À partir de 12 ans

Durée : N.C

## Tarif Vert

Tarif plein | 24€

Tarif réduit | 22€

Tarif pref | 15€

Pass A | 15€

Pass B | 10€



**ATELIERS**  
VOIR PAGE

**71**

À DÉCOUVRIR ABSOLUMENT

60

61

MARDI

MERCREDI

01

02

JUIN

20H30

19H30

CIRQUE

HORS  
LES  
MURS

# Préviens les autres

Galapiat Cirque

Jonas Séradin & Ivan Aubrée

**Soyez prévenu-es, le spectacle que vous allez voir n'est pas celui qu'on avait prévu même si c'est quand-même celui-cela. Ou presque.**

Dans la galaxie Galapiat, il y a les poètes, les furieux, les tendres, les hurluberlus. Jonas Séradin les entrelace en son personnage de gardien de phare égaré sous sa yourte. Faux solitaire, il se heurte à ses propres angoisses, son corps d'acrobate n'est plus au rendez-vous. Qu'à cela ne tienne, il réveille les consciences, nous apostrophe : le monde fout le camp, les algues vertes nous envahissent, unissons-nous. C'est ça l'esprit du cirque, radical, passionné, solidaire. Pas question de rester assis sur son banc, non, le cirque, avant tout, c'est l'action !

Nous sommes toutes et tous des acrobates en puissance, prévenez les autres !

## Distribution

De et avec : **Jonas Séradin, Ivan Aubrée**  
 Régie : **Nicolas Gastard**  
 Regards complices : **Tanguy Hoanen, Andrea Martinez & Chloé Derrouaz**  
 Chargé de production/diffusion : **Ivan Aubrée**  
 Administration : **Yvain Lemattre & Chloé Bodin**  
 Production : **Galapiat Cirque**

## Informations

Dès 10 ans  
 Durée : 1h10  
 Spectacle sous yourte, espace de verdure derrière la mairie, jauge réduite !

## Tarif Bleu

Tarif plein | 27€  
 Tarif réduit | 25€  
 Tarif pref | 15€  
 Pass A | 20€  
 Pass B | 10€





INCONTOURNABLE DE LA SAISON

62

63

# Mentions Légales

## Les miniatures spectaculaires

Projet de territoire

© Cie Arnica

## Résidence artistique

Compagnie Germ36 -

© Matthieu Sandjivy

## Compagnie Elyo - Le souffle des pierres

© Carole Parodi

## Compagnie Majordome

© Clément Blin

## OJE ! On joue Ensemble.

Cie Champloo

FOND CULTUREL DU GRAND GENÈVE /  
LOTÉRIE ROMANDE

© EYE N EYE

## Leboncoïn du feu

PRODUCTION • Le Cri Dévot

COPRODUCTION • L'Astrolabe - Grand

Figeac, artiste associé

PARTENAIRES • Scène de Bayssan -

Héroult Culture, Asma, La Baignoire,

- lieu des écritures contemporaines,

Le Sillon - Scène conventionnée

Art en Territoire, Théâtre Jérôme

Savary de Villeneuve les Maguelone,

coproduction et accueil en

résidence « Impulsions » de la Ville

de Montpellier. Ce spectacle reçoit

le soutien d'Occitanie en Scène et

de l'ONDA.

© Pomelopop

## Dafné Kritharas

Prayer & Sin • Main Artist : Dafné

Kritharas • Contributor : o Dafné

Kritharas : Lead Vocals, arrangeur o

Camille El Bacha : Piano, arrangeur

o Pierre-Antoine Despartures :

Contrebasse o Paul Barreyre :

Guitare o Milan Tabak : batterie

o Arthur Gouret : mix, recording

Engineer • Producer / Real : Dafné

Kritharas • Lyricist : Alexandros

Emmanouilidis • Composer : Paul

Barreyre • Publisher : ANO KATO

• 2025 ANO KATO distributed by  
Horizon Musiques

© Chloé Kritharas Devienne

## Le procès de Jeanne Bloch

Production et administration de

tournée Nicolas Ligeon, Samina

Börner et Pauline Favalaro

Production Ballet Cosmique

Coproduction Les Célestins -

Théâtre de Lyon, Les Bords de

Scènes, Juvisy-sur-Orge

Avec le soutien du CENTQUATRE-

PARIS, Le Channel, Scène Nationale

de Calais, le Théâtre des Îlets,

CDN de Montluçon, Malakoff -

Scène Nationale, MC2 : Maison

de la Culture de Grenoble - Scène

nationale, l'Usine à Gaz (Nyon).

La compagnie l'Harmonie

Communale est en

conventionnement biennal avec

la DRAC Auvergne-Rhône-Alpes,

aidee au fonctionnement par la

Ville de Lyon.

© Cédric Roulliat

## Lala Sagna

Productions Adonis

© Fibo

## La lente et difficile agonie du crapaud buffle sur le socle patriarcal

Production : Compagnie Akté

Avec le soutien de la Ville de Rouen

et de l'association HF+ Normandie

La compagnie Akté est

conventionnée pour l'ensemble de

son projet artistique par l'État /

Ministère de la culture / Direction

régionale des affaires culturelles de

Normandie, la Région Normandie et

la Ville du Havre

© Gauthier Thyba

## Poil de la bête opus 3

Production : Compagnie des

Plumés Production. Co-production:

Scène Nationale du Beauvaisis,  
Ferme de Bel Ebat à Guyancourt,

la Batoude (Centre des Arts du

Cirque et de la Rue de l'Oise), Les

3 Scènes à St-Dizier. Soutiens:

Conseil Régional des Hauts de

France, DRAC des Hauts de France,

Conseil départemental de l'Oise,

La Cascade (Pôle National des

Arts du Cirque Auvergne-Rhône-

Alpes), Pôle National Cirque Jules

Vernes d'Amiens, Centre Culturel

Jacques Tati à Amiens, les Scènes

d'Abbeville, la Ville de Montataire,

Le Théâtre des Docks à Corbie, La

Fabrique des Possibles à Noailles.

© Val Wagner

## À cheval sur le dos des oiseaux

Production Germ36

Coproduction Théâtre National

Populaire

Soutien Théâtre de Roanne

La Compagnie Germ36 est soutenue

par la Ville de Lyon et reçoit le

soutien pour ce projet de la DRAC

Auvergne Rhône-Alpes - ministère

de la Culture et de la Région

Auvergne-Rhône-Alpes. Le texte

est lauréat des Journées de Lyon

des Autrices et Auteurs de Théâtre

en 2021 et a reçu le Prix Espiègle

de théâtre en langue française de

la Fédération Wallonie-Bruxelles

en 2024. Il est publié aux éditions

Lansman.

© Matthieu Sandjivy

## Happy Apocalypse

COPRODUCTIONS : La Maison,

scène conventionnée Art en

Territoire, Nevers (58) • Le Carré

- Scène Nationale - Centre d'art

contemporain d'intérêt national

du Pays de Château-Gontier (53)

• Le Théâtre des Îlets - CDN de

Montluçon (03) • EMC, Saint-Michel-

sur-Orge (91) • Le Théâtre Antoine

Watteau, Nogent-sur-Marne (94) •  
Le Théâtre Victor Hugo, Bagneux

(92)

SUBVENTIONS : DRAC BFC • Région

BFC • Département de la Nièvre •

Communauté de Communes Bazois-

Loire-Morvan (58)

SOUTIENS : Fonds SACC - Ministère

de la culture Grandes Formes

Théâtre • ADAMI • Le Point d'Eau

d'Ostwald • La Chartreuse de

Villeneuve Lez Avignon - Centre

National des Écritures du Spectacle

• ARTDAM

© Pascal Gely

## Autopsie d'une photo de famille

Production Compagnie de l'Arcade

Coproduction Le Mail, scène

culturelle - Soissons, La Manekine,

Pont-Sainte-Maxence, La

Comédie de Picardie, Amiens,

Théâtre Jean Vilar, Saint-Quentin

Avec le soutien de l'Adami et de La

Spedidam

Le texte L'Enfant réparé est publié

aux Éditions Grasset. Le texte Une

honte. Essai sur une image de soi

est publié par Le Gac Press. La

compagnie de l'Arcade bénéficie du

soutien du Ministère de la Culture

et de la Communication / Direction

régionale des Affaires Culturelles

Hauts-de-France, au titre de l'aide

à la compagnie conventionnée. Elle

est soutenue au titre du Programme

d'Activités par le Conseil régional

Hauts-de-France, par le Conseil

Départemental de l'Aisne et la Ville

de Soissons. L'Adami gère et fait

progresser les droits des artistes-

interprètes en France et dans le

monde. Elle les soutient également

financièrement pour leurs projets

de création et de diffusion. LA

SPEEDIDAM est un organisme de

gestion collective qui œuvre afin de

garantir aux artistes-interprètes de

toutes catégories les droits qui leur

ont été reconnus.

© Corinne Marianne Pontoir

## La soeur de Jésus Christ

De Oscar de Summa | Texte

français Federica Martucci | Mise

en scène Georges Lini | Avec Félix

Vannoorenberghé | Musicienne et

compositrice Florence Sauveur |

Direction musicale et composition

François Sauveur | Création sonore

et composition Pierre Constant |

Création vidéo Sébastien Fernandez

| Scénographie et costumes Charly

Kleinermann et Thibaut De Coster |

Création lumière Jérôme Dejean |

Collaboration dramaturgique

Nargis Benamor. Une coproduction

du Théâtre de Poche et de la

Compagnie Belle de Nuit. Texte

traduit avec le soutien de la Maison

Antoine Vitez et de l'ARTCENA,

traduction lauréate de l'ARTCENA.

© Lara Herbinia

## Bachar Mar Khalifé

Astéris spectacles

© Hellena Buchard

## Le dîner chez les Français

Production - Compagnie des

Animaux en paradis

Coproduction - l'ACB, Scène

Nationale de Bar le Duc ; Théâtre

de Charleville-Mézières ; Équinoxe,

scène nationale de Châteauroux ;

Théâtre de Châtillon ; Le Nouveau

Relax Scène de Chaumont ; Le

Salmanazar d'Épernay ; Le Carreau,

scène nationale de Forbach ;

La Criée, Théâtre National de

Marseille ; CCAM Scène Nationale

de Vandoeuvre les Nancy ; Théâtre

Louis Jouvet, scène conventionnée

d'intérêt national de Rethel ; Le

Théâtre de Rungis ; La Madeleine,

scène conventionnée de Troyes ;

Théâtre Romain Rolland, scène conventionnée de Villejuif. Avec l'accueil en résidence du Théâtre 13, Paris ; Les Transversales, Verdun ; Le NEST – CDN de Thionville et le Théâtre de Châtillon, le Théâtre du Train Bleu, Acmé, La Pépinière Théâtre. Avec la participation artistique du Jeune Théâtre National, le soutien de l'ADAMI et l'aide à la création du département de la Marne et de la Région Grand Est, l'aide à la résidence du département du Val de Marne, l'aide à la diffusion de la Région Grand Est, de la Région Île de France et de la Mairie de Paris. Spectacle sélectionné et soutenu par la Région Grand Est et l'UE-FEDER (dans le cadre du dispositif Festival Off Avignon). La compagnie des Animaux en Paradis bénéficie du soutien du ministère de la Culture / Direction régionale des affaires culturelles Grand Est, au titre de l'aide aux compagnies conventionnées et est soutenue par la Région Grand Est.

© Valentine Chauvin

#### Nous les minuscules

Coproductions CDN de Normandie-Rouen, Théâtre Dijon-Bourgogne - CDN, Théâtre Am Stram Gram - Genève, L'Estive - Scène nationale de Foix et de l'Ariège, Théâtre 71 - Scène nationale de Malakoff, Théâtre Sénart - Scène nationale, Scène nationale de Bourg-en-Bresse, Théâtre de Saint-Quentin-en-Yvelines - Scène Nationale, Théâtre de Corbeil-Essonnes / Grand Paris Sud, Théâtre du Fil de l'eau - Ville de Pantin, Théâtre de Sartrouville et

des Yvelines - CDN, Théâtre Jean Lurcat - Scène nationale d'Abusson, Comédie de Picardie, Théâtre de Poche - Bruxelles, Théâtre de Choisy-le-Roi – Scène conventionnée d'intérêt national art et création pour la diversité linguistique, Théâtre du Beauvaisis - Scène nationale, La Nacelle - Aubergenville - Communauté urbaine Grand Paris Seine & Oise, Soutiens L'Archipel - Scène nationale de Perpignan, Centre Chorégraphique National de Nantes, Le Channel – Scène nationale de Calais. Avec l'aide exceptionnelle de la DRAC Île-de-France. Madani Compagnie est conventionnée par la DRAC Île-de-France et par la région Île-de-France. Ahmed Madani est artiste associé au CDN de Normandie-Rouen. Ses pièces sont éditées chez Actes Sud-Papiers et l'école des loisirs.

© Jérôme Derigny

#### La vie rêvée

Production : Innisfree. Coproduction : Les Plateaux Sauvages. Avec le soutien du Théâtre Berthelot - Jean Guerrin - ville de Montreuil et des Studios Virecourt, la fondation E.C.Art Pomaret. Créé le 3 février 2025 aux Plateaux Sauvages, à Paris.

© Pauline Le Goff

#### Ferdinand

Production : Les Décintrés (en costume) Coproduction : la Scène Nationale de Bourg-en-Bresse ; la Coloc' de la culture / Cournon-d'Auvergne, Scène conventionnée d'intérêt national – art, enfance, jeunesse ; le Théâtre de Givors ; le Centre culturel Aragon d'Yonnax ; le Polaris, Corbas

; Fonds de soutien de la Tribu PACA – Lauréat 2026. Soutiens et accueils en résidence : l'Amphi de Pont de Clair ; la Scène Nationale de Bourg-en-Bresse ; le Centre Culturel Aragon d'Yonnax ; la Coloc' de la culture / Cournon-d'Auvergne, Scène conventionnée d'intérêt national – art, enfance, jeunesse ; le CIEL – scène européenne pour l'enfance et la jeunesse ; le Théâtre de Givors ; le Polaris, Corbas ; le Vellein, scènes de la CAPI ; la COPLER. @Zoé HOLLEBECQ

#### Huellas

Production - Diffusion : Cie Hold-up & Co. Coproductions - Résidences : La Plateforme 2 Pôles cirques en Normandie - La Brèche, Pôle National Cirque - Cherbourg / Le Festival Cielos Del Infinito, Patagonie Chilienne / AGORA Pôle National Cirque Boulazac-Nouvelle Aquitaine / Le Plongeoir - Cité du Cirque, Pôle national Cirque Le Mans Sarthe Pays de la Loire / Le Théâtre Philippe Noiret – Doué-en-Anjou. Soutiens : La Direction générale de la création artistique - ministère de la culture / La DRAC Pays de La Loire - « Aide au projet en musique, danse, théâtre, cirque, arts de la rue (ADSV) » / Le département de Maine-et-Loire "Création d'Anjou". Résidences : Le Champ de Foire - Saint André de Cubzac / Les 7 doigts de la Main (Québec). Remerciements : La maison de vin Bouvet Ladubay, le site paléolithique du Rozel (Cotentin) et le Pôle d'Interprétation de la Préhistoire aux Eyzies

© Franck Jalouneix

#### Nils

Production : Cie Aniki Vóvó. Coproduction : Théâtre Le Ciel (Lyon, 69) - Le Manège, Scène Nationale (Reims, 51). Autres soutiens financiers : Maison de la Danse (Lyon, 69), Théâtre La Mouche (Saint-Genis-Laval, 69), Groupe des 20 AURA. Joana Schweizer est artiste associée au Manège de Reims, Scène Nationale pour 3 saisons (2025 - 2026). La compagnie Aniki Vóvó est associée au Groupe des 20 AURA pour les saisons 2026-2027 & 2027-2028. La compagnie Aniki Vóvó est conventionnée DRAC AURA pour 3 années (2025 - 2027)

© Nils Börkey

#### Le bestiaire des Rhhapsodes

Co-Productions : Centre Culturel de Rencontre d'Ambronay | Ain. Le Bordeau - Théâtre et Cinéma | Saint-Genis-Pouilly, Ain. Avec le soutien de : Département de l'Ain - Aide à la création. Médiathèque de Châtillon-sur-Chalaronne | Ain. Médiathèque George Sand | Saint-Genis-Pouilly, Ain. CND Centre National de Danse | Lyon, Rhône. Lisière | Saint-Agnan-en-Vercors, Drôme. Théâtre de la Courte Échelle | Romans-sur-Isère, Drôme

© Duck-Billed Company

#### AGATHA

CO-PRODUCTIONS : Bonlieu Scène nationale, Anancy / Château Rouge scène conventionnée d'Annemasse. L'Auditorium Seynod, Scène régionale Auvergne Rhône-Alpes, Anancy / Théâtre du Parc, Scène conventionnée d'intérêt national mention " Art et création" pour la danse et les arts du mouvement,

Andrézieux Bouthéon. L'Heure Bleue, Saint-Martin-d'Herès | Quai des Arts, Rumilly SOUTIENS : Conseil départemental de la Haute-Savoie / Ville d'Annecy / Coopérative artistique des Collines. Mécénat de la Caisse des dépôts, DRAC AuRA, Région AuRa.

© Teddy Masson

© Gael Masson

#### Prévient les autres

Mentions obligatoires

La création est soutenue par : CirQ'ónflex (Dijon - 21), AY-ROOP (Rennes - 35), La Loggia (Saint-Péran - 35), Cirkéol (Montigny-lès-Metz - 57), Éclat(s) de rue - Ville de Caen (Caen - 14), Le Théâtre du Champs Exquis (Blainville/Orne - 14), Bleu Pluriel (Trégueux - 22), La CA Mont-Saint-Michel Normandie (Avranches - 50), Réseau RADAR /Le Fourneau (Brest-29), Les Esclaffades - Dinan (22), Amicale laïque de Saint Hélien (22), La Loggia - St Péran (35)

© Yanis Lucas

#### Photo du théâtre intérieur

#### & extérieur

Yannick Vollet / un point c'est tout Communication



Découvrez à travers les pages suivantes  
**les actions culturelles**  
que nous vous proposons tout au long de la saison...

Être en s



66  
67

embole

# Le podcast “Regards”

## LE BORDEAU INONDE LES ONDES !

Pour la première fois, en exclusivité découvrez Regards, le podcast dédié aux activités du théâtre et du cinéma Le Bordeaux.

Vous avoir en salle n'est pas suffisant...  
Nous avons envie d'aller plus loin à vos côtés.

Vous suivre dans vos activités, dans votre quotidien, dans votre vie de tous les jours.

Alors, retrouvez-nous ... chez vous !

Six rendez-vous dans la saison vous seront communiqués, six rdv au cours desquels vous pourrez vous laisser porter au gré des chroniques du Bordeaux.

En écoutant *Regards*, vibrez au rythme des coups de coeur de la saison pour mieux les noter dans votre agenda. Trépignez d'impatience en comptant les jours qui vous séparent des films à ne surtout pas manquer dans le mois .

Tenez-vous au courant des actus du lieu et de la scène culturelle de la commune. Laissez-vous surprendre par les témoignages de spectateur·rices que nous aurons au préalable enregistrés en sortie de salle. Rêvez en écoutant les interviews des artistes accueillis.

Bref, vous l'aurez compris, *Regards* c'est avant toute chose plein de surprises qui vous sont destinées.

Des secrets à vous partager et des rendez-vous à ne pas manquer.





# Au plateau !

Projet de création amateur

## Saison 1

Venez rencontrer et pratiquer avec la Duck-billed Company !

Eloïse Grastilleur et Grégoire Manhes, duo de danseur·euses, vous entraînent dans un projet de création, en écho avec leur pièce *Le Bestiaire des Rhapsodes*, dont la première se déroulera au théâtre Le Bordeau en mai 2027.

De janvier à juin 2027, venez expérimenter aux côtés des artistes du spectacle, pour inventer une forme artistique, et la présenter en juin.

Dans *le Bestiaire des Rhapsodes*, il est bien sûr question d'animaux, mais aussi de nous

humains, de spectacle, d'imaginaire, de réel et de mouvements.

Six ateliers vont rythmer l'année, et seront animés par les danseur·euses mais aussi par Rémy Bouchinet, auteur. Les ateliers exploreront donc les liens possibles entre :

- danse et musique
- danse et texte
- danse et lumière
- danse et costume
- danse et accessoire.

Des temps où l'on bricole, on écoute, on s'amuse et l'on contemple ensemble.



68

69

## AU THÉÂTRE

MARDI 19 JANVIER

19h30 - 22h30

MARDI 2 FÉVRIER

19h30 - 22h30

MARDI 16 MARS

19h30 - 22h30

MARDI 6 AVRIL

19h30 - 22h30

MARDI 4 MAI

19h30 - 22h30

Atelier dès 14 ans

Gratuit sur inscription

04 50 20 52 86

[service.culturel@saint-genis-pouilly.fr](mailto:service.culturel@saint-genis-pouilly.fr)

# OJE ! On joue ensemble !

Cie ChamploO

Dans cet atelier, on s'appuie sur les partitions du spectacle OJE ! On fait le pont entre le sport et l'art, entre la technique du basket et celle de la danse hiphop. Il n'y a aucun pré-requis, il faut juste avoir un corps et envie de le bouger.

SAMEDI  
**19**  
SEPTEMBRE  
14H00

## Informations

- 14h-15h à l'Espace Jean Monnet
- Gratuit sur inscription
- À partir de 6 ans

# Le Bestiaire des Rhapsodes

Duck-Billed Company

Venez rencontrer et pratiquer avec Eloïse Grastilleur et Grégoire Manhes, de la Duck-Billed Company !

Durant cet atelier, vous traversez des imaginaires et des danses inspirées par les personnages du spectacle, et intégrez à votre tour ce drôle de bestiaire. Un temps où l'on bricole, on écoute, on s'amuse et l'on contemple ensemble.

Ces ateliers sont conçus par la compagnie. En créant un espace bienveillant et accueillant, chacun.e est amené à s'exprimer, à travers son corps, sa voix, ses émotions. Rien n'est juste, rien n'est faux. Une prise de confiance et de conscience qui permet à chacun.e d'élargir son approche corporelle et culturelle.

MERCREDI  
**19**  
MAI  
10H00

## Informations

- 10h-12h Salle de la Diamanterie
- Atelier autour du mouvement
- Gratuit sur inscription
- À partir de 6 ans
- 15 personnes maximum

LES ATELIERS  
EN FAMILLE



# Ferdinand

Cie Les Décintrés  
(en costume)

MERCREDI  
**31**

MARS  
10H00

Cet atelier propose, autant aux parents qu'aux enfants, une découverte ludique de la manipulation de marionnettes, un apprentissage des règles de manipulation à partir de jeux et courtes improvisations dirigées qui explorent les notions de projection et de dissociation.

Cette découverte nécessite la traversée des bases fondamentales d'un travail théâtral et adapté à cette technique de manipulation : échauffement et travail du rythme, de la respiration, de l'espace et des relations aux partenaires de jeu et au public.

## Informations

- 10h-11h30 Salle de la Diamanterie
- Manipulation de marionnettes
- Gratuit sur inscription
- À destination des adultes accompagnés d'enfants âgés de 7 à 12 ans
- 15 personnes maximum

# Agatha !

Cie SoulMagnet

**Ateliers autour du spectacle AGATHA. Participez à un ou plusieurs ateliers en fonction de vos possibilités**

## Rituel contemporain et ecologie du lien

S'inspirant des Q'éros du Pérou, la compagnie considère que la dégradation des relations humaines - l'absence de rituels partagés - est à l'origine du déséquilibre du monde. Réapprendre à danser ensemble, c'est donc réapprendre à faire société. C'est ainsi que la compagnie met en place des ateliers autour du spectacle AGATHA en s'appuyant sur la vidéo-danse. Ces ateliers permettent de travailler le corps commun comme écologie de l'esprit, d'ouvrir des cercles d'écoute et de confiance, où chacun retrouve la possibilité de se relier à soi, aux autres et au territoire.

Inclusifs et ouverts à tou·te·s, ils s'adressent à un large public : âges, cultures, genres, niveaux de danse, avec ou sans handicap. Peu importe l'expérience : on y vient partager un moment pour danser, respirer, oser. Ils permettent aussi de préparer le terrain pour le DJ set final, en rendant l'expérience encore plus partagée, intuitive et vivante.

## Quelques mots sur la compagnie SoulMagnet :

La cie SoulMagnet se caractérise par la création d'expériences participatives aussi bien à travers les résidences, les DJ Set ou ses spectacles. Les espaces de création et de partage deviennent des laboratoires vivants où la fête retrouve sa fonction première : celle du rituel collectif et du soin social.

LES ATELIERS  
ADULTES

## Informations

- Ateliers à partir de 14 ans
- Gratuit sur inscription
- Salle de la Diamanterie



70

71

**MARDI 18 MAI** de 18h à 20h  
atelier mixte

**VENDREDI 21 MAI** de 18h à 20h  
atelier mixte

**MARDI 25 MAI** de 18h à 20h  
non mixité choisie

# Le collectif

## INTÉGREZ LE COLLECTIF ! UNE NOUVELLE MANIÈRE DE CONCEVOIR LE BÉNÉVOLAT AU BORDEAU !

Rejoignez une équipe de bénévoles créatifs qui soutiennent le théâtre en produisant contenus, images et témoignages pour faire connaître et mettre en avant ses projets.

■ **Vous avez une passion, un talent, une envie, une volonté d'être à nos côtés cette année et de faire rayonner le théâtre ?**

Nous vous attendons ! Cette année nous donnons la voix aux habitant·es et au territoire pour imaginer une nouvelle manière d'appréhender la programmation tout au long de l'année.

■ **Vous aimez écrire ?**

Participez à la rédaction d'articles pour valoriser les spectacles. La photographie vous attire ? Venez capturer les coulisses, les répétitions et les représentations. Vous êtes curieux·se et attiré·e par le journalisme ? Partez à la rencontre des artistes à travers des interviews.

■ **Vous aimez dessiner ?**

Réalisez des croquis lors des soirées de spectacle. Chacun peut trouver sa place et contribuer à sa manière. Il y a tant de choses à inventer ensemble et nous sommes à l'écoute des envies.



### Informations

Toutes les productions seront présentées au public via les réseaux sociaux, le site du théâtre, les espaces du hall d'accueil...

Première réunion d'informations :

**Lundi 5 octobre • 19h30**

au théâtre Le Bordeaux

Inscription :

**Soraya Mebarki**

[publics.theatre@saint-genis-pouilly.fr](mailto:publics.theatre@saint-genis-pouilly.fr)

04 50 20 52 86



# Le bar du théâtre

■ **Associations du pays de Gex, vous souhaitez communiquer sur vos missions, vos actions ? Vous souhaitez financer des projets à venir ?**

Nous vous invitons à tenir le bar du théâtre Le Bordeau les soirs de spectacle. Vous pourrez proposer des boissons, des choses à grignoter avant et après les représentations pour les spectateurs présents. L'intégralité des recettes collectées lors de ces soirées seront au profit de vos associations.

## Partenariat avec Les associations et les structures locales

■ **Le Théâtre du Bordeau est à l'écoute de vos projets. Vous souhaitez imaginer un parcours artistique et culturel pour vos publics ?**

Prenez contact avec le service des relations aux publics. Nous pouvons imaginer des rencontres avec les artistes, des temps de découverte du théâtre, des ateliers de pratique artistique.

**Nous sommes à votre écoute pour créer du lien et tisser des partenariats en fonction de vos envies et de vos projets !**

■ **Informations Bar du théâtre  
et partenariats**

**Soraya Mebarki**

publics.theatre@saint-genis-pouilly.fr

04 50 20 52 86



72

73



# Infos pratiques

## LES TARIFS

	Tarif plein	Tarif Réduit *	Tarif Pref	Pass'Bord A	Pass'Bord B
A/ Tête d'affiche	35	33	27	28	23
B/ Incontournable de la saison	27	25	15	20	10
C/ À découvrir absolument	24	22	15	15	10
D/ S'émerveiller en famille	12	12	10	7	6

**Tarif Réduit** : plus de 65 ans.

**Tarif Préférentiel** : moins de 18 ans, étudiants, demandeurs d'emploi, personnes en situation de handicap et groupe de plus de 10 personnes.

**Modes de paiements acceptés** : espèces, carte bancaire, chèque à l'ordre du Trésor Public, carte jeunes 01, Pass'Région, Pass Culture, Pass Sport et Culture. Les billets doivent être réglés dans les 7 jours suivant la réservation. Passé ce délai, la réservation sera annulée.

### LES BILLETS NE SONT PAS REMBOURSABLES

**NOUVEAUTÉ** : Vous pouvez échanger vos billets sur des spectacles de même catégorie/ tarif, sauf pour les spectacles Têtes d'Affiche (tarif rose) qui ne sont pas échangeables. Sous réserve d'en informer la billetterie au minimum deux semaines avant le début du spectacle à échanger.

## HORAIRES ET ADRESSES DE LA BILLETTERIE

### EN MAIRIE

Les lundi, mardi, mercredi et jeudi de 10h à 12h et de 14h à 18h

Service Culturel - Mairie

94 avenue de la République

### AU BORDEAU

De 19h à 20h15, les soirs de spectacles

Le Bordeaux, 18 Rue de Genève

La billetterie sera fermée le matin des lendemains de spectacle.

## POUR RÉSERVER, POUR S'INFORMER

- En mairie ou au Bordeaux, selon les horaires d'ouverture.
- Par téléphone : 04 50 20 52 86
- Par email : [service.culturel@saint-genis-pouilly.fr](mailto:service.culturel@saint-genis-pouilly.fr)
- Sur notre site web : [bordeau.saint-genis-pouilly.fr](http://bordeau.saint-genis-pouilly.fr)

## ACCÉDER AU THÉÂTRE

Placement libre : en cas de retard, l'accès en salle n'est plus garanti. Le théâtre est accessible aux personnes à mobilité réduite. Pour vous accueillir dans les meilleures conditions, merci de nous prévenir lors de vos réservations.

### EN TRANSPORT EN COMMUN

- 66 arrêt Saint-Genis Théâtre • ligne de bus TPG 66
- 67 arrêt Saint-Genis Lion • Ligne de bus TPG 67
- 68 arrêt Saint-Genis Lion • Ligne de bus TPG 68

### PARKING

à 100 m Parking Rue du Bordeaux

à 250m Parking Rue Jean Belleville

à 400m Centre Culturel Jean Monnet

## IDÉE CADEAUX :

Pour faire plaisir, vous pouvez offrir des billets à valoir sur la saison en cours, pour le théâtre et pour le cinéma...

**Pensez-y !**

# MON FORMULAIRE DE RÉSERVATION

## CONTACT

Nom et prénom .....

Date de naissance .....

Email\* .....

Adresse postale .....

Téléphone\*\* .....

\*Je souhaite recevoir la newsletter du Bordeau : OUI / NON.

\*\*Je souhaite recevoir des SMS sur les informations et news du Bordeau : OUI / NON.

DATE	HEURE	SPECTACLE	TARIF PLEIN	Quantité	TARIF RÉDUIT	Quantité	TARIF PEF	Quantité	Pass'Bord A	Quantité	Pass'Bord B	Quantité	Sous total
2026													
SAM. 05 SEPT.	19:00	PRÉSENTATION DE SAISON - LEBONCOIN DU FEU					-		-		-		
SAM. 19 SEPT.	19:30	OJE ! ON JOUE ENSEMBLE !	12		12		10		7		6		
JEU. 08 OCT.	20:30	JAZZCONTREBAND - DAFNÉ KRITHARAS	24		22		15		15		10		
JEU. 15 OCT.	20:30	LE PROCÈS DE JEANNE BLOCH	24		22		15		15		10		
JEU. 05 NOV.	20:30	LALA SAGNA "LA GRANDE CLASSE"	35		33		27		28		23		
JEU. 19 NOV.	20:30	LA LENTE ET DIFFICILE AGONIE DU CRA-PAUD BUFFLE SUR LE SOCLE PATRIARCAL	24		22		15		15		10		
JEU. 26 NOV.	19:30	POIL DE LA BÊTE - OPUS 3	27		25		15		20		10		
JEU. 10 DEC.	20:30	À CHEVAL SUR LE DOS DES DISEAUX	24		22		15		15		10		
JEU. 17 DEC.	20:30	HAPPY APOCALYPSE	35		33		27		28		23		
2027													
MER. 13 JAN.	20:30	AUTOPSIE D'UNE PHOTO DE FAMILLE	24		22		15		15		10		
JEU. 28 JAN.	20:30	LA SOEUR DE JÉSUS CHRIST	27		25		15		20		10		
JEU. 04 FEV.	20:30	ANTIGEL - BACHAR MAR-KHALIFÉ	35		33		27		28		23		
JEU. 04 MARS	20:30	LE DÎNER CHEZ LES FRANÇAIS DE V.GISCARD D'ESTAING	27		25		15		20		10		

74

75



DATE	HEURE	SPECTACLE	TARIF PLEIN	Quantité	TARIF RÉDUIT	Quantité	TARIF PREF	Quantité	Pass' Bord A	Quantité	Pass' Bord B	Quantité	Sous total
MAR. 09 MARS	20:30	NOUS LES MINUSCULES	35		33		27		28		23		
JEU. 25 MARS	20:30	LA VIE RÊVÉE	24		22		15		15		10		
MER. 31 MARS	16:00	FERDINAND	12		12		10		7		6		
JEU. 08 AVR.	20:30	COLLATÉRAL - LE PROJET MA SOEUR	24		22		15		15		10		
MER. 28 AVR.	19:30	HUELLAS	27		25		15		20		10		
JEU. 13 MAI	19:30	NILS	12		12		10		7		6		
MER. 19 MAI	16:00	LE BESTIAIRE DES RHAPSODES	12		12		10		7		6		
VEN. 28 MAI	20:30	AGATHA	24		22		15		15		10		
MAR. 01 JUIN	20:30	PRÉVIENS LES AUTRES	27		25		15		20		10		
MER. 02 JUIN	19:30	PRÉVIENS LES AUTRES	27		25		15		20		10		

JE VOUDRAIS MON PASS !

PASS A	QUANTITÉ	PASS B	QUANTITÉ	SOUS TOTAL
13 €		10 €		

## Je réserve mes événements spéciaux

Date	Heure	ACTIVITÉ	Public	Lieu	NB de places adultes	NB de places enfants (-18 ans)*
Mer 9 sept 2026	19h30	APÉRO-RÉSIDENTE CIE GERM36		Au théâtre		
Sam 19 sept 2026	14h	ATELIER DANSE HIP HOP ET BASKETBALL DJE ! ON JOUE ENSEMBLE ! / CIE CHAMPLOO	Dès 6 ans	Espace Jean Monnet		
Lun 5 oct 2026	19h30	RÉUNION D'INFORMATION LE COLLECTIF		Au théâtre		
Six rdv entre jan & mai 2027	19h30-22h30	ATELIERS À L'ANNÉE : AU PLATEAU AVEC LES DUCK BILLED	Dès 14 ans	Au théâtre		
Jeu 12 fév 2027	19h30	APÉRO-RÉSIDENTE CIE ELYO		Au théâtre		
Mer 31 mars 2027	10h	ATELIER INTERGÉNÉRATIONNEL : MARIONNETTE FERDINAND / CIE LES DÉCINTRÉS (EN COSTUME)	Dès 7 ans	Salle de la Diamanterie		
Ven 7 mai 2027	19h30	APÉRO-RÉSIDENTE CIE MAJORDOME		Au théâtre		
Mer 19 mai 2027	10h	ATELIER INTERGÉNÉRATIONNEL: ATELIER DANSE LE BESTIAIRE DES RHAPSODES / DUCK BILLED CIE	Dès 6 ans	Salle de la Diamanterie		
Mar 18 mai 2027	19h30-22h30	ATELIER AGATHA CIE SOULMAGNET	Dès 14 ans	Salle de la Diamanterie		
Ven 21 mai 2027	19h30-22h30	ATELIER AGATHA CIE SOULMAGNET	Dès 14 ans	Salle de la Diamanterie		
Mar 25 mai 2027	19h30-22h30	ATELIER AGATHA CIE SOULMAGNET	Dès 14 ans	Salle de la Diamanterie		

\*Les enfants doivent systématiquement être accompagnés d'un adulte lors des ateliers.

# Le PASS'Bord

## QUELS SONT LES AVANTAGES DU PASS'BORD ?

- En achetant un ou plusieurs PASS'Bord, vous pourrez bénéficier de tarifs très préférentiels sur tous les spectacles de la saison.
- Vous pourrez réserver facilement et rapidement toutes vos places de spectacles.
- Vous pourrez vous inscrire facilement et rapidement aux évènements spéciaux.

## COMMENT LE PASS FONCTIONNE-T-IL ?

- Le PASS vous engage à réserver au moins 3 spectacles de la saison.
- Le PASS est néanmoins limité sur la réservation des Têtes d’Affiche (tarif rose).
- Le PASS coûte 13 € pour les adultes : il s’agit du Pass’Bord A.
- Le PASS coûte 10 € pour les moins de 18 ans, les étudiants, les demandeurs d’emploi et les personnes en situation de handicap : il s’agit du Pass’Bord B.
- Le PASS est nominatif et est valable sur toute la saison 26-27.
- Le principe de réservation avec le PASS est le suivant :  
Sélectionnez un minimum de trois spectacles sur la saison en cours, et offrez-vous votre Pass’Bord pour pouvoir bénéficier des avantages !
  - De 3 à 5 spectacles sélectionnés : vous pouvez choisir un seul spectacle Têtes d’Affiches (tarif rose) dans votre sélection.
  - De 6 à 9 spectacles sélectionnés : vous pouvez choisir deux spectacles Têtes d’Affiches (tarif rose) dans votre sélection.
  - Pour plus de 10 spectacles sélectionnés : vous pouvez choisir autant de Têtes d’Affiches (tarif rose) que vous souhaitez !

**Pour vos réservations, une des options possibles est le formulaire papier ci-joint :**

- Complétez le formulaire et découpez-le.
- Adressez le formulaire avec votre chèque à l’ordre du Trésor Public à l’adresse suivante :  
Service Culturel - Mairie,  
94 avenue de la République,  
01630, Saint-Genis-Pouilly.
- Venez récupérer vos places lors du premier spectacle réservé ou en mairie ou au Bordeau, selon les horaires d’ouverture.

# Les partenaires professionnels



## Le groupe des 20 de la Région Auvergne Rhône-Alpes

Constitué de lieux de création et de diffusion pluridisciplinaires, le Groupe des 20 contribue à la démocratisation culturelle en favorisant l'accès du plus grand nombre aux œuvres et en accompagnant les artistes dans leurs recherches et réalisations.

Installées au plus près des habitants, les scènes membres du Groupe des 20 portent des projets artistiques exigeants qui fondent souvent une première expérience de spectateur.

La politique du Groupe des 20 en matière de spectacle vivant se concrétise par des actions de formation, un dialogue avec les différents réseaux professionnels, des coproductions et la structuration de la diffusion en Région.

### Nos actions de soutien à la création et à la diffusion

#### LES COMPAGNIES ASSOCIÉES

Le Groupe des 20 accompagne deux compagnies régionales sur leur parcours pendant deux ans, en soutenant leurs projets en création, en diffusion et leurs activités :

**La Cie Aniki Vovo est associée sur les saisons 2025/2026 et 2026/2027**

**La Cie Infini Dehors est associée sur les saisons 2026/2027 et 2027/2028**

## Le Maillon / Chainon

**Le Réseau Chainon est aujourd'hui le plus grand réseau français de salles pluridisciplinaires.**

L'association Le Maillon est la fédération régionale Auvergne-Rhône-Alpes du Réseau Chainon. Elle rassemble une trentaine de structures adhérentes. À travers ses actions, Le Maillon contribue au développement culturel des territoires en structurant un réseau de diffusion pluridisciplinaire, en accompagnant le repérage artistique de compagnies et en favorisant des tournées mutualisées éco-responsables à l'échelle régionale. Chaque année, « Le Maillon en Scène » devient le temps fort de cette dynamique. Le festival propose aux professionnels et au public de découvrir des projets artistiques repérés et accompagnés par les adhérents.

**En 2027, pour sa 32<sup>e</sup> édition, il se déploiera du 18 au 20 janvier dans le Puy-de-Dôme, faisant escale à Beaumont, Cournon-d'Auvergne, Issoire, Le Cendre et Pont-du-Château.**

## La Bâtie Festival de Genève

**La Bâtie-Festival de Genève est l'événement culturel de la rentrée.**

À travers une cinquantaine de projets, La Bâtie réserve le meilleur de la création contemporaine d'ici et d'ailleurs, à découvrir pendant trois semaines dans une multitude de communes et villes de la région genevoise. Danse, musique, théâtre, cirque, performance : il y en a pour tous les goûts !

**La 50<sup>e</sup> édition du Festival aura lieu du 23 août au 13 septembre 2026.**

78

79

## Festival Antigél ANTIGEL

17<sup>ème</sup> édition

Du 28 janvier au 21 février 2027

Antigel n'est pas un festival comme les autres. Depuis ses débuts en 2011, il cultive une singularité rare : celle d'un événement qui refuse les frontières - géographiques aussi bien qu'artistiques. Festival « éclaté », disséminé, il investit chaque année l'ensemble du territoire, des quartiers de la ville aux communes du Grand Genève, comme une constellation vivante de lieux, de rencontres et d'expériences. Antigél se déploie partout, et c'est précisément ainsi qu'il respire. Ce refus du mono-format est au cœur de son ADN. Chez Antigél, les concerts côtoient les performances et les arts vivants, les manifestations sportives comme l'Antigel Run ou le yoga rencontrent les créations Made in Antigél, qui célèbrent, interrogent et réinventent le territoire genevois. Cette diversité n'est pas un simple assemblage : c'est un geste, une manière d'affirmer que la culture est multiple, mouvante, insaisissable - et qu'un festival doit l'être aussi. Antigél porte en lui l'esprit du carnaval. Il souffle en février comme une fête de transformation, un moment charnière où l'on salue l'hiver pour mieux laisser place à un nouveau cycle, symbolique ou réel, qui prépare les récoltes futures. Antigél célèbre ce passage, ce renouveau, cette énergie collective qui traverse les communautés lorsqu'elles se rassemblent pour imaginer ensemble ce qui vient ensuite.

# JazzContreBand

## 30 ans de jazz... et de contrebasse !

**Événement phare du paysage culturel franco-suisse, JazzContreBand célèbre en 2026 ses 30 ans d'existence.**

Fondée en 1996, l'association s'est imposée comme un acteur majeur du jazz sur le territoire genevois et transfrontalier, œuvrant depuis trois décennies à la circulation des artistes, des publics et des idées.

Chaque année, cette dynamique collective prend vie à travers un festival en octobre, véritable temps fort de la saison, complété par une activité à l'année au service du territoire.



---

### Une programmation riche et engagée

Près de 80 concerts seront proposés durant le festival, mêlant figures internationales et talents émergents franco-suisse. Cette programmation est complétée par :

- Un tremplin jeunes talents
- Des actions de soutien à la création
- Des rencontres et projets de transmission

### Un engagement à l'année

JazzContreBand ne s'arrête pas au mois d'octobre. Le réseau déploie une saison jazz annuelle, contribuant activement à la vitalité culturelle du territoire, notamment à travers :

- le soutien à la jeune création
- la mise en réseau des acteurs culturels
- l'organisation de concerts tout au long de l'année

Une contrebasse joyeuse et accessible : [www.jazzcontreband.com](http://www.jazzcontreband.com)







# Compagnie du Bord'eau

## École de théâtre

Depuis 1991, notre association œuvre à Saint-Genis-Pouilly, et parfois ailleurs, dans le domaine du théâtre.

Au fil des années, notre école a accueilli de nombreux jeunes, dont certains ont choisi de poursuivre leur parcours artistiques et sont aujourd'hui devenus comédiens.

Chaque année, encadrés et accompagnés par des professionnels, nous proposons des spectacles de création.

La troupe adulte et les jeunes choisissent un thème, puis préparent leur spectacle présenté

au mois de juin. Au fil des années, de nombreux thèmes ont été explorés : la nourriture, les voyages, la planète, le cinéma, l'amour, la nature, le racisme, les marionnettes et parfois des textes d'auteurs en collaboration.

**À l'occasion de cette saison anniversaire célébrant 35 ans de théâtre, nous vous invitons à venir découvrir nos spectacles.**

■ **Le samedi 12 et le dimanche 13 juin 2027 au Bordeaux.**





# La Lyre Musicale

## Un week-end musical au cœur de la ville !



La Lyre Musicale de Saint-Genis Pouilly a le plaisir d'organiser les 18, 19 et 20 juin 2027 un grand week-end musical en accueillant le 98<sup>ème</sup> Festival des Musiques du Pays de Gex.

Ce festival regroupera 9 harmonies du Pays de Gex, 5 orchestres juniors, soit plus de 300 musiciens dans une ambiance festive. La ville vibrera au rythme des instruments à vents et des percussions offrant au public une immersion musicale riche, conviviale et accessible à tous.

Divers concerts et animations rythmeront ce week-end à travers la ville et dans les salles de spectacles de Saint-Genis-Pouilly.

Ce 98<sup>ème</sup> Festival des Musiques du Pays De Gex s'annonce comme un rendez-vous culturel incontournable, célébrant la musique collective et l'engagement des musiciens amateurs de nos harmonies de village.

**Un week-end placé sous le signe de la découverte et du plaisir partagé.**

**Entre cuivres, bois et percussions, les mélodies vont résonner dans la ville durant trois jours.**

82

83



# Le cinéma

## Les rendez-vous de la saison 2026-2027

---

Tout au long  
de l'année, le  
Bordeau ponctue  
sa programmation  
d'événements et  
de temps forts.

n a

## LES FOCUS THÉMATIQUES

Quatre fois dans l'année, l'équipe du cinéma choisit une thématique et vous invite à l'explorer à travers deux films de patrimoine, précédés d'une présentation pour mieux les appréhender.

### ■ Festival des 5 Continents (septembre)

Un tour du monde du cinéma pour ouvrir la saison.

### ■ Cinéglobe (octobre)

Une journée consacrée au cinéma et aux sciences.

### ■ Festival P'tits Yeux Grand Écran (octobre)

Le rendez-vous cinéma dédié aux enfants et aux familles.

### ■ Terreur nocturne (Halloween)

Deux séances frissonnantes pour les grands, et une séance spéciale pour les plus jeunes. Venez déguisé·es !

### ■ Mois du doc (novembre)

Tous les dimanches de novembre, un film documentaire à l'honneur.

### ■ Tous en salle (février)

Un événement national pour célébrer le grand écran ensemble.

84

85

# Le cinéma

## LE CINÉMA ET LES SCOLAIRES

### ■ Ma classe au cinéma

Tout au long de l'année, Le Bordeau participe activement au dispositif national Ma classe

au cinéma, une initiative d'éducation à l'image portée par le CNC. Destiné aux élèves, de la maternelle au lycée, ce programme propose trois séances par an, intégrées aux parcours pédagogiques des établissements. Les films, sélectionnés au niveau national par un comité d'experts, sont pensés pour éveiller la curiosité, développer l'esprit critique et nourrir une véritable culture cinématographique chez les jeunes spectateurs.

### ■ Séance à la carte

Si vous avez un projet pédagogique que vous souhaitez enrichir d'une séance de cinéma, notre équipe sera ravie de vous accompagner dans le choix d'un film et dans l'organisation d'une séance. Des documents pédagogiques vous seront envoyés en amont de la séance. La projection sera présentée par la médiatrice et si vous le souhaitez, un temps de discussion peut être prévu entre les élèves à l'issue de la séance.

## Infos pratiques

### TARIFS INDIVIDUELS

- Tarif plein : 6,50 €
- Tarif réduit : 5,50 €
- Tarif enfants (- 14 ans) : 3,50 €
- Tarif adhérent au théâtre : 5,20 €

### MA CARTE CINÉ

Pour 49 €, la carte ciné vous donne droit à 10 places de cinéma, soit 4,90 € la place. La carte est nominative mais rien ne vous empêche de la partager avec celle-ux qui vous accompagnent. Les places sont valables 1 an à compter de la date d'achat et est rechargeable à volonté !

### TARIFS SCOLAIRES

- Maternelle et élémentaire : 3,00 €
- Collège : 3,20 €
- Lycée : 3,50 €
- Toutes les séances dans le cadre de MA CLASSE AU CINÉMA sont facturées 3,00 € par élève.

### ACHETER MES BILLETS

Pour acheter vos places de cinéma, rendez-vous directement sur place. Ouverture des portes 30 minutes avant la séance. Retrouvez la programmation du cinéma sur les réseaux sociaux et sur le site du Bordeau !

# RETOUR SUR LES ÉVÈNEMENTS 2025-2026

- |                             |  |               |
|-----------------------------|--|---------------|
| <b>CINÉGLOBE</b>            | <b>ARCO</b><br>Ugo Bienvenu, 2025  | Début Octobre |
| <b>PYGE</b>                 | <b>MARY ANNING</b><br>Marcel Barelli, 2025                                 | Octobre       |
|                             | <b>LE SECRET DES MÉSANGES</b><br>Antoine Lanciaux, 2025                    |               |
| <b>TERREUR<br/>NOCTURNE</b> | <b>KIKI, LA PETITE SORCIÈRE</b><br>Hayao Miyazaki, 1989                    |               |
|                             | <b>EVIL DEAD</b><br>Sam Raimi, 1983  | Fin Octobre   |
|                             | <b>MIDSOMMAR</b><br>Ari Aster, 2019  |               |
| <b>MOIS DU<br/>DOC</b>      | <b>À LA RECHERCHE DE VIVIAN MAIER</b><br>John Maloof, Charlie Siskel, 2014 | Novembre      |
|                             | <b>ERNEST COLE, PHOTOGRAPHE</b><br>Raoul Peck, 2024                        |               |
| <b>FOCUS</b>                | <b>ÈVE</b><br>Joseph L. Mankiewicz, 1951                                   | Novembre      |
|                             | <b>LÈS DEMOISELLES DE ROCHEFORT</b><br>Jacques Demy, 1967                  |               |
|                             | <b>MARIE-ANTOINETTE</b><br>Sofia Coppola, 2006                             |               |
|                             | <b>LA REINE MARGOT</b><br>Patrice Chéreau, 1994                            | Janvier       |
|                             | <b>LA PASSAGÈRE</b><br>Andrzej Munk, Witold Lesiewicz, 1964                |               |
|                             | <b>UNE JOURNÉE PARTICULIÈRE</b><br>Ettore Scola, 1977                      | Mars          |



**Autopsie d'une  
photo de famille**  
Cie L'Arcade







Happy  
Apocalypse  
f.o.u.i.c Théâtre



90

91

**La vie rêvée**  
Cie INNISFREE





**AGATHA**  
Cie SoulMagnet





# Notes...

A series of ten horizontal dotted lines for writing notes.

# Notes...

.....

.....

.....

.....

.....

.....

.....

.....

.....

.....

.....

Direction de la publication : Soraya Mebarki  
Rédaction : Soraya Mebarki / Benoit Baudinat / Camille Laurelli  
Conception graphique : Estelle Jolicoeur & agence **reciproque**.fr  
Impression en 25 000 exemplaires par Est Imprim  
SIRET N° 210 103 545 000 13 • APE : 8411Z  
LICENCE N° 1-1088904 / 2-1088905 / 3-1088906





98  
99



# le Bordeau

théâtre & cinéma

MAIRIE DE SAINT-GENIS-POUILLY  
SERVICE CULTUREL

04 50 20 52 86

[service.culturel@saint-genis-pouilly.fr](mailto:service.culturel@saint-genis-pouilly.fr)

[bordeau.saint-genis-pouilly.fr](http://bordeau.saint-genis-pouilly.fr)

